

FOR RENT

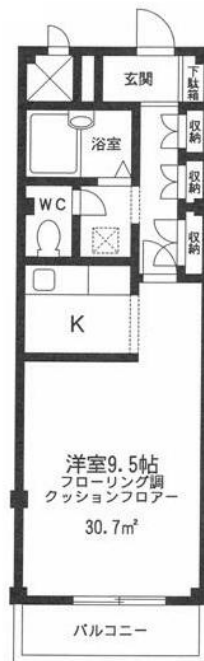
賃料	管理費等
92,000円	3,000円

2F以上 ディンプルキー

【外観】



【間取り図】



間取り	1K		
敷金	1ヶ月	礼金	1ヶ月
敷引/償却金	-	保証金	-
物件種別	マンション		
建物名・部屋番号			
物件所在地	東京都中央区月島2丁目		
交通	東京メトロ有楽町線 月島駅 徒歩3分 都営大江戸線 勝どき駅 徒歩11分		
間取詳細	洋室(9.5畳)		
構造・規模	ALC 3階建 2階		
専有面積	30.7㎡	向き	
築年月	1990年3月	契約期間	2年
損害保険	有 25,000円 24ヶ月	入居時期	即時
駐車場			
設備	敷地内ゴミ置き場 バス・トイレ別 バス有 脱衣所 シャワー トイレ有 エアコン 室内洗濯機置場		
その他費用	[一時金] 鍵交換代等: 22,000円 退去時クリーニング代: 38,500円		
入居諸条件			
保証会社	可 保証会社初回50%・月額1,000円		
備考			

図面と現況が異なる場合は現況が優先となります。

間取りの「S」はサービスルーム(納戸)です。

情報更新日2026年6月8日

No.1102426401k

お問合せ先



東京都知事(4)第87856号
全日本不動産協会

株式会社ユニバーサルエステート 上野店

東京都台東区上野6丁目16-21 西入ビル6F
TEL:03-5812-9336 FAX:03-5812-9338
E-mail: ueno@universal-estate.com
URL: http://universalestate.jp/



携帯サイトから物件詳細を閲覧できます!

取引態様	手数料負担の割合	貸主	0%	借主	100%
仲介	手数料配分の割合	元付	0%	客付	100%