

FOR RENT

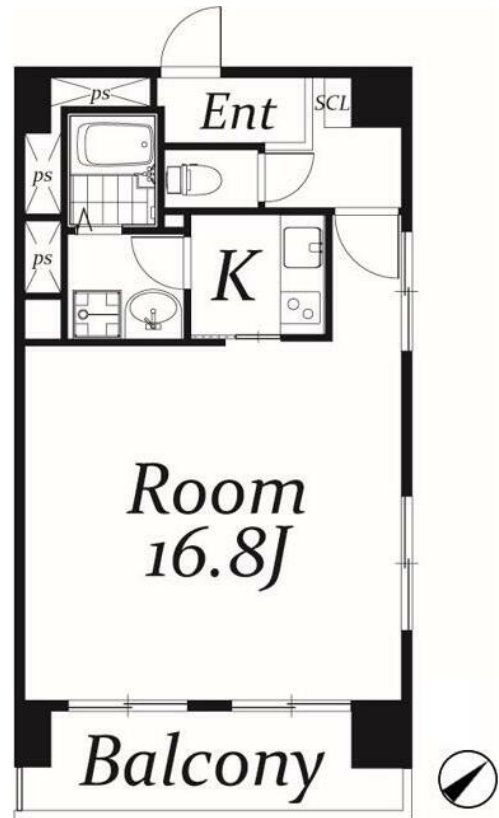
賃料	管理費等
138,000円	0円

外壁タイル張り 2F以上 角住戸 2面採光

【外観】



【間取り図】



図面と現況が異なる場合は現況が優先となります。

間取りの「S」はサービスルーム(納戸)です。

間取り	1K		
敷金	1ヶ月	礼金	無
敷引/償却金	-	保証金	無
物件種別	マンション		
建物名・部屋番号			
物件所在地	東京都豊島区東池袋2丁目		
交通	山手線 池袋駅 徒歩14分 山手線 大塚(東京)駅 徒歩9分		
間取詳細	洋室(16.8畳)		
構造・規模	鉄骨鉄筋コンクリート 12階建 5階		
専有面積	44.2㎡	向き	南東
築年月	1972年1月	契約期間	定期借家契約 2年
損害保険	有 23,000円 24ヶ月	入居時期	即時
駐車場	無		
設備	エレベーター 敷地内ゴミ置き場 システムキッチン 2口コンロ グリルバス・トイレ別 バス有		
その他費用	[一時金] 鍵交換代等: 16,500円		
入居諸条件	二人可		
保証会社	可(全保連) 初回契約時: 30%、更新時: 10,000円、その他新日本・全保連等		
備考	定期借家 再契約不可		

情報更新日2026年6月12日

No.1102426640g



東京都知事(4)第87856号
全日本不動産協会

株式会社ユニバーサルエステート 上野店

東京都台東区上野6丁目16-21 西入ビル6F
TEL:03-5812-9336 FAX:03-5812-9338
E-mail: ueno@universal-estate.com
URL: http://universalestate.jp/



携帯サイトから物件詳細を閲覧できます!

取引態様	手数料負担の割合	貸主	0%	借主	100%
仲介	手数料配分の割合	元付	0%	客付	100%