

FOR RENT

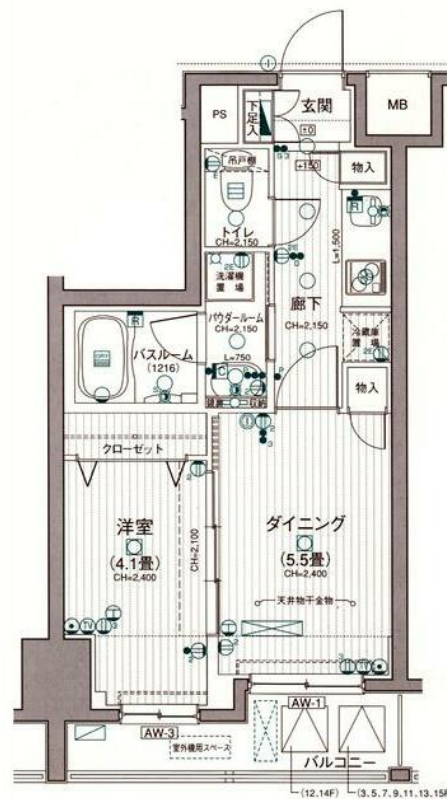
賃料	管理費等
140,000円	10,000円

外壁タイル張り 分譲タイプ 2F以上 オートロック モニタ付オートロック ダブルロック デンプルキー 24時間緊急通報システム

【外観】



【間取り図】



図面と現況が異なる場合は現況が優先となります。

間取りの「S」はサービスルーム(納戸)です。

間取り	1DK		
敷金	1ヶ月	礼金	1ヶ月
敷引/償却金	-	保証金	無
物件種別	マンション		
建物名・部屋番号			
物件所在地	東京都豊島区池袋2丁目		
交通	山手線 池袋駅 徒歩5分 東京メトロ有楽町線 要町駅 徒歩14分		
間取詳細	洋室(4.1畳) DK(7.5畳)		
構造・規模	鉄筋コンクリート 15階建 11階		
専有面積	30.98㎡	向き	東
築年月	2006年12月	契約期間	2年
損害保険	有 20,000円 24ヶ月	入居時期	即時
駐車場			
設備	エレベーター 敷地内ゴミ置き場 システムキッチン 2口コンロ IHクッキングヒーター バス・トイレ別		
その他費用	[一時金] 鍵交換代等: 33,000円		
入居諸条件	ペット相談 事務所不可		
保証会社	必須 <Casaダイレクト> 初回保証料: 合計賃料の5% 更新料: 2年目以降、1万円/年 引		
備考	1年未満の解約で違約金1ヶ月分 退去時エアコン・室内クリーニング代実費 ペット相談(敷金1ヶ月増)		

情報更新日2026年6月11日

No.1102426553k

お問合せ先



東京都知事(4)第87856号
全日本不動産協会

株式会社ユニバーサルエステート 上野店

東京都台東区上野6丁目16-21 西入ビル6F
TEL:03-5812-9336 FAX:03-5812-9338
E-mail: ueno@universal-estate.com
URL: http://universalestate.jp/



携帯サイトから物件詳細を閲覧できます!

取引態様	手数料負担の割合	貸主	0%	借主	100%
仲介	手数料配分の割合	元付	0%	客付	100%