

# FOR RENT

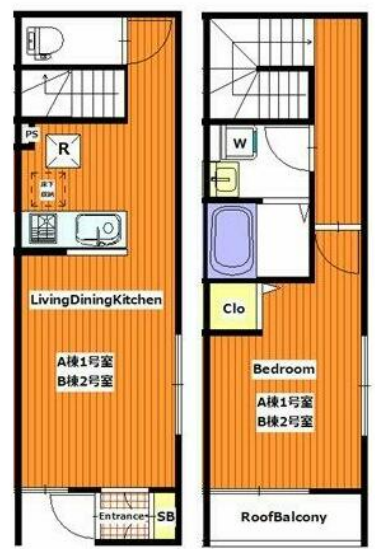
賃料	管理費等
110,000円	3,000円

角住戸 2面採光

【外観】



【間取り図】



間取り	1LDK		
敷金	1ヶ月	礼金	1ヶ月
敷引/償却金	-	保証金	無
物件種別	アパート		
建物名・部屋番号			
物件所在地	東京都足立区中央本町3丁目		
交通	東武スカイツリーライン 五反野駅 徒歩9分 つくばエクスプレス 青井駅 徒歩15分		
間取詳細			
構造・規模	木造 2階建 1階		
専有面積	43.88㎡	向き	
築年月	2020年12月	契約期間	2年
損害保険	有 22,100円 24ヶ月	入居時期	2026年8月下旬
駐車場	空無 駐輪場		
設備	敷地内ゴミ置き場 システムキッチン ガスコンロ設置済 2口コンロ グリル パス・トイレ別 バス有		
その他費用	[一時金] 鍵交換費: 27,500円 ハウスクリーニング費: 60,500円 エアコンクリーニング費: 26,400円 [月次費用] 快適安心サービス: 1,100円		
入居諸条件	事務所不可 二人可		
保証会社	必須 契約時に月額総賃料の50%、月額保証料が毎月総賃料の1%かかります。		
備考	1年未満の解約で違約金1ヶ月分		

図面と現況が異なる場合は現況が優先となります。

間取りの「S」はサービスルーム(納戸)です。

情報更新日2026年6月11日

No.1102426550k



東京都知事(4)第87856号  
全日本不動産協会

## 株式会社ユニバーサルエステート 上野店

東京都台東区上野6丁目16-21 西入ビル6F  
TEL:03-5812-9336 FAX:03-5812-9338  
E-mail: ueno@universal-estate.com  
URL: http://universalestate.jp/



携帯サイトから物件詳細を閲覧できます!

取引態様	手数料負担の割合	貸主	0%	借主	100%
仲介	手数料配分の割合	元付	0%	客付	100%