

FOR RENT

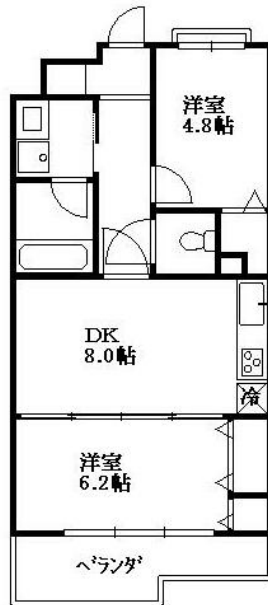
賃料	管理費等
165,000円	15,000円

外壁タイル張り 分譲タイプ 2面バルコニー 2F以上 オートロック モニタ付オートロック 角住戸 3面採光

【外観】



【間取り図】



間取り	2DK		
敷金	1ヶ月	礼金	1ヶ月
敷引/償却金	-	保証金	無
物件種別	マンション		
建物名・部屋番号			
物件所在地	東京都千代田区外神田3丁目		
交通	中央線 御茶ノ水駅 徒歩9分 山手線 秋葉原駅 徒歩7分		
間取詳細	洋室(4.8畳) 洋室(6.2畳) DK(8畳)		
構造・規模	鉄骨鉄筋コンクリート 12階建 12階		
専有面積	43.88㎡	向き	南東
築年月	1998年12月	契約期間	2ヶ月
損害保険	有 20,500円 24ヶ月	入居時期	2026年7月中旬
駐車場			
設備	エレベーター 敷地内ゴミ置き場 宅配BOX システムキッチン カウンターキッチン ガスコンロ設置済		
その他費用	[一時金] 暮らしのサポートサービス: 16,500円		
入居諸条件	事務所不可		
保証会社	必須 賃料+管理費の20% 月次1%		
備考	1年未満の解約で違約金1ヶ月分		

図面と現況が異なる場合は現況が優先となります。

間取りの「S」はサービスルーム(納戸)です。

情報更新日2026年6月10日

No.1102426480m



東京都知事(4)第87856号
全日本不動産協会

株式会社ユニバーサルエステート 上野店

東京都台東区上野6丁目16-21 西入ビル6F
TEL:03-5812-9336 FAX:03-5812-9338
E-mail: ueno@universal-estate.com
URL: http://universalestate.jp/



携帯サイトから物件詳細を閲覧できます!

取引態様	手数料負担の割合	貸主	0%	借主	100%
仲介	手数料配分の割合	元付	0%	客付	100%