

FOR RENT

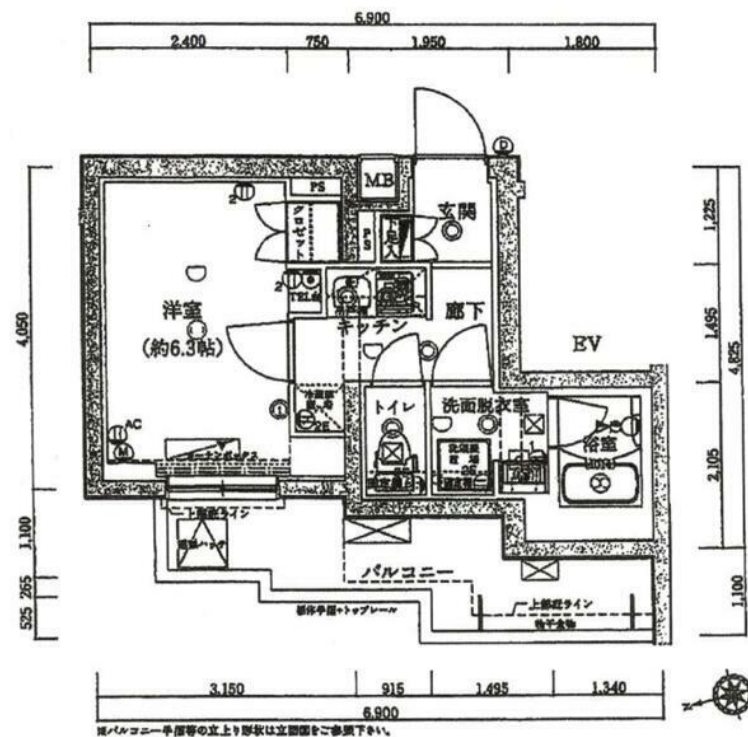
賃料	管理費等
77,000円	13,000円

外壁タイル張り 分譲タイプ 最上階 2F以上 オートロック モニタ付オートロック

【外観】



【間取り図】



図面と現況が異なる場合は現況が優先となります。

間取りの「S」はサービスルーム(納戸)です。

間取り	1K		
敷金	1ヶ月	礼金	1ヶ月
敷引/償却金	-	保証金	無
物件種別	マンション		
建物名・部屋番号			
物件所在地	東京都足立区栗原2丁目		
交通	東武スカイツリーライン 西新井駅 徒歩15分 東武スカイツリーライン 竹ノ塚駅 徒歩16分		
間取詳細	洋室(6.3畳)		
構造・規模	鉄筋コンクリート5階建5階		
専有面積	25.01㎡	向き	北西
築年月	2016年4月	契約期間	2年
損害保険	有 20,000円 24ヶ月	入居時期	2026年7月上旬
駐車場	駐輪場 バイク置き場		
設備	エレベーター 24時間ゴミ出し可 敷地内ゴミ置き場 宅配BOX システムキッチン ガスコンロ設置済		
その他費用	[一時金] 鍵交換代等: 35,200円 24H生活サポート: 16,500円 契約事務手数料: 11,000円 退去時ハウスクリーニング(敷金から精算): 49,500円 退去時エアコン代(敷金から精算): 14,300円 [月次費用] 決済サービス利用料: 330円		
入居諸条件	二人可		
保証会社	必須 初回契約時: 25%、月額: 800円		
備考	1年以内の解約で違約金1ヶ月分		

情報更新日2026年6月10日

No.1102426466m



東京都知事(4)第87856号
全日本不動産協会
株式会社ユニバーサルエステート 上野店
東京都台東区上野6丁目16-21 西入ビル6F
TEL:03-5812-9336 FAX:03-5812-9338
E-mail: ueno@universal-estate.com
URL: http://universalestate.jp/



携帯サイトから物件詳細を閲覧できます!

取引態様	手数料負担の割合	貸主	0%	借主	100%
仲介	手数料配分の割合	元付	0%	客付	100%