

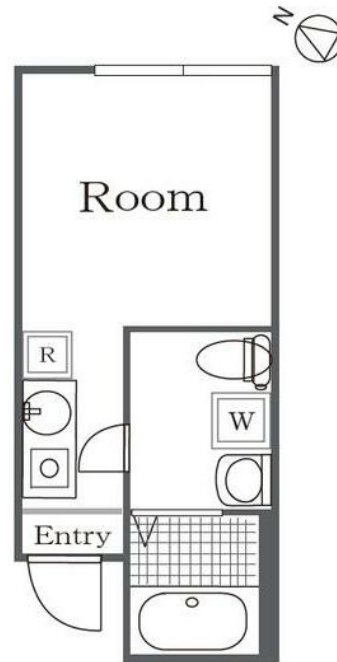
FOR RENT

賃料	管理費等
69,000円	3,000円

外壁タイル張り 2F以上 オートロック モニタ付オートロック ディンプルキー 角住戸

【外観】

【間取り図】



間取り	1R		
敷金	無	礼金	無
敷引/償却金	-	保証金	無
物件種別	マンション		
建物名・部屋番号			
物件所在地	東京都足立区中央本町3丁目		
交通	東武スカイツリーライン 五反野駅 徒歩10分 つくばエクスプレス 青井駅 徒歩15分		
間取詳細			
構造・規模	鉄骨 4階建 2階		
専有面積	14.5㎡	向き	
築年月	2022年9月	契約期間	2年
損害保険	有 20,000円 24ヶ月	入居時期	2026年7月中旬
駐車場	無		
設備	敷地内ゴミ置き場 宅配BOX IHクッキングヒーター パス・トイレ別 パス 有 浴室乾燥 シャワー		
その他費用	[一時金] 鍵交換代等: 27,500円 24時間安心サポート: 16,500円 クリーニング代: 44,000円 [月次費用] 口座引落手数料(税込10%) : 330円		
入居諸条件	事務所不可		
保証会社	必須 初回保証料: 賃料等合計の50% / 更新時: 10,000円(1年毎)		
備考	1年未満の解約で違約金1ヶ月分		

図面と現況が異なる場合は現況が優先となります。

間取りの「S」はサービスルーム(納戸)です。

情報更新日2026年6月11日

No.1102426525m

お問合せ先



東京都知事(4)第87856号
全日本不動産協会

株式会社ユニバーサルエステート 上野店

東京都台東区上野6丁目16-21 西入ビル6F
TEL:03-5812-9336 FAX:03-5812-9338
E-mail: ueno@universal-estate.com
URL: http://universalestate.jp/



携帯サイトから物件詳細を閲覧できます!

取引態様	手数料負担の割合	貸主	0%	借主	100%
仲介	手数料配分の割合	元付	0%	客付	100%