

# FOR RENT

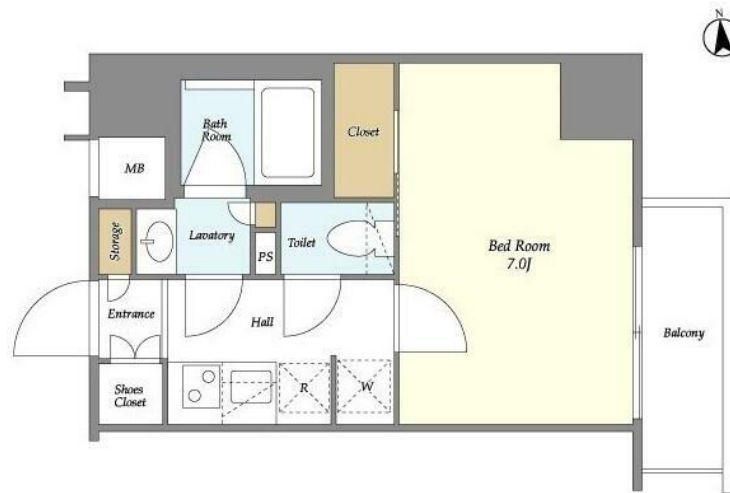
賃料	管理費等
122,000円	8,000円

防犯カメラ 外壁タイル張り 2F以上 オートロック ダブルロック ディンプルキー

【外観】



【間取り図】



間取り	1K		
敷金	1ヶ月	礼金	1ヶ月
敷引/償却金	-	保証金	無
物件種別	マンション		
建物名・部屋番号			
物件所在地	東京都台東区東上野2丁目		
交通	山手線 上野駅 徒歩10分 都営大江戸線 新御徒町駅 徒歩3分		
間取詳細	洋室(7畳)		
構造・規模	鉄筋コンクリート 13階建 2階		
専有面積	24.32㎡	向き	東
築年月	2019年6月	契約期間	2年
損害保険	有 16,550円 24ヶ月	入居時期	2026年7月下旬
駐車場	無		
設備	エレベーター 24時間ゴミ出し可 敷地内ゴミ置き場 宅配BOX バス・トイレ別 バス有 追い焚き風呂		
その他費用	[一時金] 鍵交換代: 33,000円 清掃費: 44,000円 エアコン清掃費: 16,500円 [月次費用] コールセンター利用料: 1,100円		
入居諸条件			
保証会社	必須 レジデンシャルパートナーズ 保証料: 賃料等の50%(最低2万)、月額保証・事務手数料: 賃料		
備考			

図面と現況が異なる場合は現況が優先となります。

間取りの「S」はサービスルーム(納戸)です。

情報更新日2026年6月12日

No.1102426650k

お問合せ先



東京都知事(4)第87856号  
全日本不動産協会

株式会社ユニバーサルエステート 上野店

東京都台東区上野6丁目16-21 西入ビル6F  
TEL:03-5812-9336 FAX:03-5812-9338  
E-mail: ueno@universal-estate.com  
URL: http://universalestate.jp/



携帯サイトから物件詳細を閲覧できます!

取引態様	手数料負担の割合	貸主	0%	借主	100%
仲介	手数料配分の割合	元付	0%	客付	100%