

FOR RENT

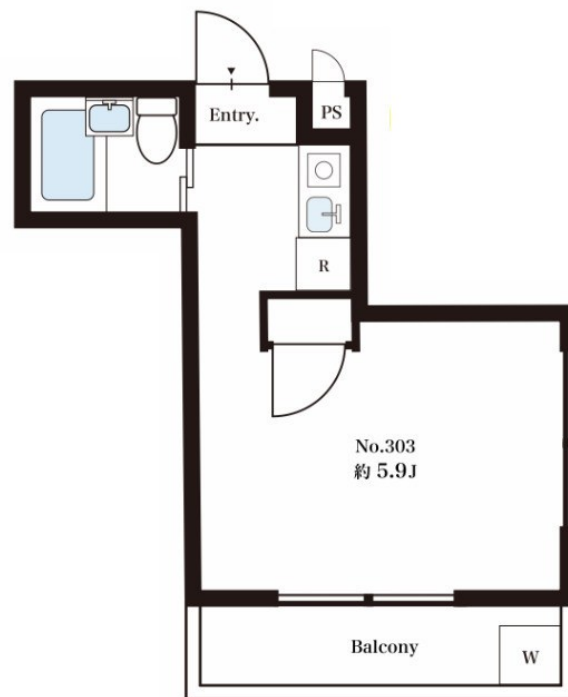
賃料	管理費等
61,000円	6,000円

2 F 以上 角住戸 2 面採光

【外観】



【間取り図】



間取り	1R		
敷金	無	礼金	無
敷引 / 償却金	-	保証金	-
物件種別	マンション		
建物名・部屋番号			
物件所在地	東京都墨田区京島 1 丁目		
交通	京成押上線 京成曳舟駅 徒歩4分 東武伊勢崎線 曳舟駅 徒歩5分		
間取詳細			
構造・規模	鉄骨 3階建 2階		
専有面積	18㎡	向き	
築年月	1993年2月	契約期間	2年
損害保険	有 18,000円 24ヶ月	入居時期	2026年8月13日
駐車場			
設備	敷地内ゴミ置き場 ガスコンロ設置可 IHクッキングヒーター パス有 シャワー バストイレ同室		
その他費用	[一時金] 鍵交換代：24,200円		
入居諸条件	ペット相談		
保証会社	必須 総賃料の100%		
備考	1年未満の解約で違約金1ヶ月分 退去時エアコン・室内クリーニング代実費 ペット相談(敷金1ヶ月)		

図面と現況が異なる場合は現況が優先となります。

間取りの「S」はサービスルーム(納戸)です。

情報更新日2026年6月11日

No.1102426536m

お問合せ先



東京都知事(4)第87856号
全日本不動産協会

株式会社ユニバーサルエステート 上野店

東京都台東区上野 6 丁目 1 6 - 2 1 西入ビル 6 F
TEL:03-5812-9336 FAX:03-5812-9338
E-mail: ueno@universal-estate.com
URL: http://universalestate.jp/



携帯サイトから物件詳細を閲覧できます!

取引態様	手数料負担の割合	貸主	0%	借主	100%
仲介	手数料配分の割合	元付	0%	客付	100%