

FOR RENT

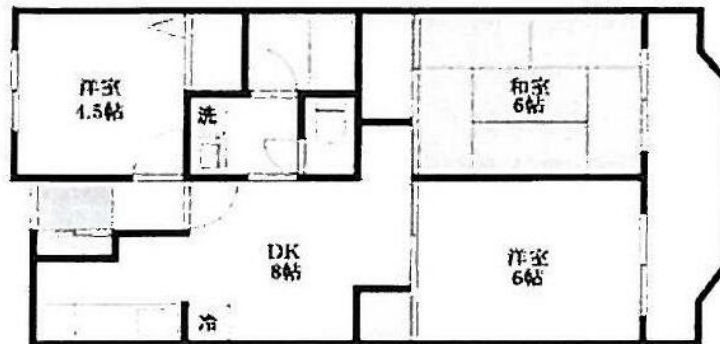
賃料	管理費等
91,000円	9,000円

外壁タイル張り 振り分け 角住戸

【外観】



【間取り図】



間取り	3DK		
敷金	無	礼金	無
敷引/償却金	-	保証金	無
物件種別	マンション		
建物名・部屋番号			
物件所在地	東京都足立区六月1丁目		
交通	東武スカイツリーライン 竹ノ塚駅 徒歩18分 東武スカイツリーライン 西新井駅 徒歩21分		
間取詳細	和室(6畳) 洋室(6畳) 洋室(4.5畳) DK(8畳)		
構造・規模	鉄筋コンクリート 5階建 1階		
専有面積	54.94㎡	向き	東
築年月	1987年12月	契約期間	2年
損害保険	有 20,000円 24ヶ月	入居時期	即時
駐車場	空無 駐輪場		
設備	エレベーター 24時間ゴミ出し可 敷地内ゴミ置き場 ガスコンロ設置可 バス・トイレ別 バス有 脱衣所		
その他費用	[一時金] 鍵交換代等: 22,000円 24hサポート料: 16,500円 契約事務手数料: 11,000円 クリーニング費用: 66,000円		
入居諸条件	二人可 ルームシェア可		
保証会社	必須 総賃料の50%		
備考	短期違約金(2年未満1ヶ月 1年未満2ヶ月)		

図面と現況が異なる場合は現況が優先となります。

間取りの「S」はサービスルーム(納戸)です。

情報更新日2026年6月17日

No.1102426724g

お問合せ先



東京都知事(4)第87856号
全日本不動産協会

株式会社ユニバーサルエステート 上野店

東京都台東区上野6丁目16-21 西入ビル6F
TEL:03-5812-9336 FAX:03-5812-9338
E-mail: ueno@universal-estate.com
URL: http://universalestate.jp/



携帯サイトから物件詳細を閲覧できます!

取引態様	手数料負担の割合	貸主	0%	借主	100%
仲介	手数料配分の割合	元付	0%	客付	100%