

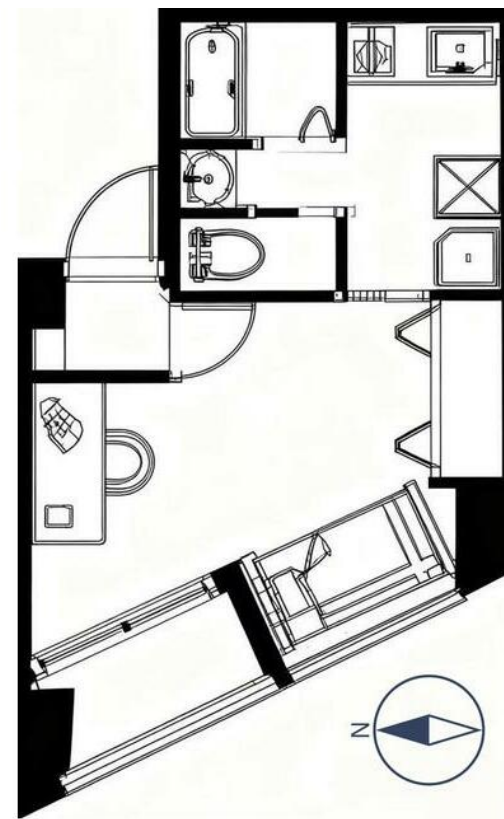
FOR RENT

賃料	管理費等
110,000円	0円

2F以上

【外観】

【間取り図】



図面と現況が異なる場合は現況が優先となります。

間取りの「S」はサービスルーム(納戸)です。

間取り	1K		
敷金	1ヶ月	礼金	1ヶ月
敷引/償却金	-	保証金	無
物件種別	マンション		
建物名・部屋番号			
物件所在地	東京都豊島区東池袋2丁目		
交通	山手線 池袋駅 徒歩7分 東武東上線 北池袋駅 徒歩14分		
間取詳細			
構造・規模	鉄骨鉄筋コンクリート9階建6階		
専有面積	26.23㎡	向き	南西
築年月	1981年4月	契約期間	2年
損害保険	有 18,000円 24ヶ月	入居時期	即時
駐車場			
設備	エレベーター ガスコンロ設置済 2口コンロ パス・トイレ別 パス有 シャワー トイレ有 温水洗浄便座		
その他費用	[一時金] 24H安心サポート:16,500円 事務手数料:11,000円		
入居諸条件	楽器等の使用相談 二人可 ルームシェア可		
保証会社	必須(日本セーフティー) 総賃料の60%		
備考	1年未満の解約で違約金1ヶ月分 鍵交換代(任意)		

情報更新日2026年6月17日

No.1102426725g

お問合せ先



東京都知事(4)第87856号
全日本不動産協会

株式会社ユニバーサルエステート 上野店

東京都台東区上野6丁目16-21 西入ビル6F
TEL:03-5812-9336 FAX:03-5812-9338
E-mail: ueno@universal-estate.com
URL: http://universalestate.jp/



携帯サイトから物件詳細を閲覧できます!

取引態様	手数料負担の割合	貸主	0%	借主	100%
仲介	手数料配分の割合	元付	0%	客付	100%