

# FOR RENT

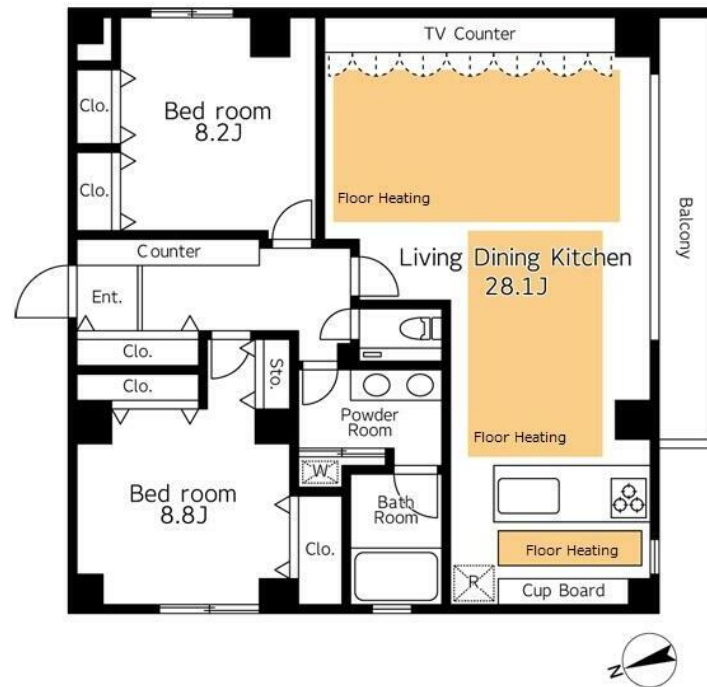
賃料	管理費等
720,000円	20,000円

デザイナーズ 外壁タイル張り 2F以上 オートロック モニタ付オートロック デンプルキー 角住戸

【外観】



【間取り図】



間取り	2LDK		
敷金	3ヶ月	礼金	1ヶ月
敷引/償却金	-	保証金	無
物件種別	マンション		
建物名・部屋番号			
物件所在地	東京都港区白金台2丁目		
交通	都営浅草線 高輪台駅 徒歩4分 東京メトロ南北線 白金台駅 徒歩7分		
間取詳細	洋室(8.2畳) 洋室(8.8畳) LDK(28.1畳)		
構造・規模	鉄骨鉄筋コンクリート 5階建 2階		
専有面積	100.81㎡	向き	南
築年月	2017年6月	契約期間	2年
損害保険	有 20,000円 24ヶ月	入居時期	即時
駐車場	有(敷地内) 44000円/月~ 駐輪場		
設備	エレベーター 24時間ゴミ出し可 敷地内ゴミ置き場 システムキッチン カウンターキッチン		
その他費用			
入居諸条件	事務所不可 二人可		
保証会社	可(日本セーフティ) 初回賃料総額の50%、1年毎10,000円、口座振替手数料330円(税)		
備考	退去時エアコン・室内クリーニング代実費		

図面と現況が異なる場合は現況が優先となります。

間取りの「S」はサービスルーム(納戸)です。

情報更新日2026年6月15日

No.1102426719k

お問合せ先



東京都知事(4)第87856号  
全日本不動産協会

株式会社ユニバーサルエステート 上野店

東京都台東区上野6丁目16-21 西入ビル6F

TEL:03-5812-9336

FAX:03-5812-9338

E-mail: ueno@universal-estate.com

URL: http://universalestate.jp/



携帯サイトから物件詳細を閲覧できます!

取引態様	手数料負担の割合	貸主	0%	借主	100%
仲介	手数料配分の割合	元付	0%	客付	100%