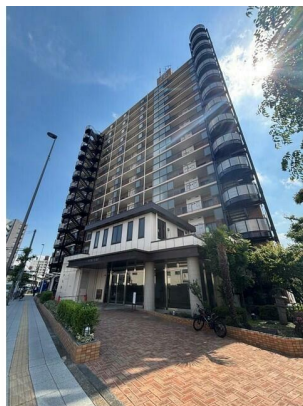


FOR RENT

賃料	管理費等
130,000円	10,000円

外壁タイル張り 分譲タイプ 2F以上 オートロック ディンプルキー

【外観】



【間取り図】



間取り	3LDK		
敷金	1ヶ月	礼金	1ヶ月
敷引/償却金	-	保証金	無
物件種別	マンション		
建物名・部屋番号			
物件所在地	東京都足立区西保木間3丁目		
交通	東武スカイツリーライン 谷塚駅 徒歩15分		
間取詳細	LD(11畳) K(3.2畳) 洋室(5.9畳) 洋室(4.5畳) 和室(6畳)		
構造・規模	鉄筋コンクリート 14階建 6階		
専有面積	68.71㎡	向き	南西
築年月	1996年2月	契約期間	定期借家契約 6年
損害保険	有 16,550円 24ヶ月	入居時期	2026年6月下旬
駐車場	無		
設備	エレベーター 敷地内ゴミ置き場 システムキッチン グリルバス・トイレ別 バス有 追い焚き風呂		
その他費用	[一時金] 清掃費: 105,813円 [月次費用] コールセンター利用料: 1,100円		
入居諸条件			
保証会社	可 レジデンシャルパートナーズ 保証料: 賃料等の50%(最低2万)、月額保証・事務手数料: 賃料等		
備考	定期借家 再契約不可		

図面と現況が異なる場合は現況が優先となります。

間取りの「S」はサービスルーム(納戸)です。

情報更新日2026年6月15日

No.1102426701k

お問合せ先



東京都知事(4)第87856号
全日本不動産協会

株式会社ユニバーサルエステート 上野店

東京都台東区上野6丁目16-21 西入ビル6F
TEL:03-5812-9336 FAX:03-5812-9338
E-mail: ueno@universal-estate.com
URL: http://universalestate.jp/



携帯サイトから物件詳細を閲覧できます!

取引態様	手数料負担の割合	貸主	0%	借主	100%
仲介	手数料配分の割合	元付	0%	客付	100%