

FOR RENT

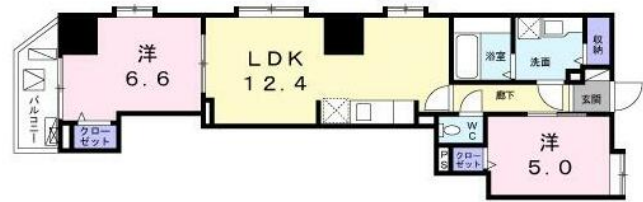
賃料	管理費等
162,000円	8,100円

防犯カメラ 外壁タイル張り 2F以上 オートロック 角住戸 2面採光

【外観】



【間取り図】



間取り	2LDK		
敷金	無	礼金	24.3万円
敷引/償却金	-	保証金	無
物件種別	マンション		
建物名・部屋番号			
物件所在地	東京都足立区足立4丁目		
交通	東武スカイツリーライン 五反野駅 徒歩9分 つくばエクスプレス 青井駅 徒歩25分		
間取詳細	洋室(6.6畳) 洋室(5畳) LDK(12.4畳)		
構造・規模	鉄筋コンクリート 10階建 2階		
専有面積	55.85㎡	向き	
築年月	2022年9月	契約期間	2年
損害保険	有 20,000円 24ヶ月	入居時期	2026年8月上旬
駐車場	無 駐輪場		
設備	エレベーター 敷地内ゴミ置き場 宅配BOX システムキッチン ガスコンロ設置可 3口以上コンロ		
その他費用	[一時金] 鍵セット: 3,300円 クリーニング代: 90,000円 [月次費用] roomサポート: 1,980円		
入居諸条件	ペット相談		
保証会社	必須 契約時保証委託料: 2.2万/月額保証委託料: 賃料総額の2.2%又は5.5% ペット可は2.5万/2.5%		
備考	更新料なし ペット相談		

図面と現況が異なる場合は現況が優先となります。

間取りの「S」はサービスルーム(納戸)です。

情報更新日2026年6月15日

No.1102426661k



東京都知事(4)第87856号
全日本不動産協会
株式会社ユニバーサルエステート 上野店
東京都台東区上野6丁目16-21 西入ビル6F
TEL:03-5812-9336 FAX:03-5812-9338
E-mail: ueno@universal-estate.com
URL: http://universalestate.jp/



携帯サイトから物件詳細を閲覧できます!

取引態様	手数料負担の割合	貸主	0%	借主	100%
仲介	手数料配分の割合	元付	0%	客付	100%