

FOR RENT

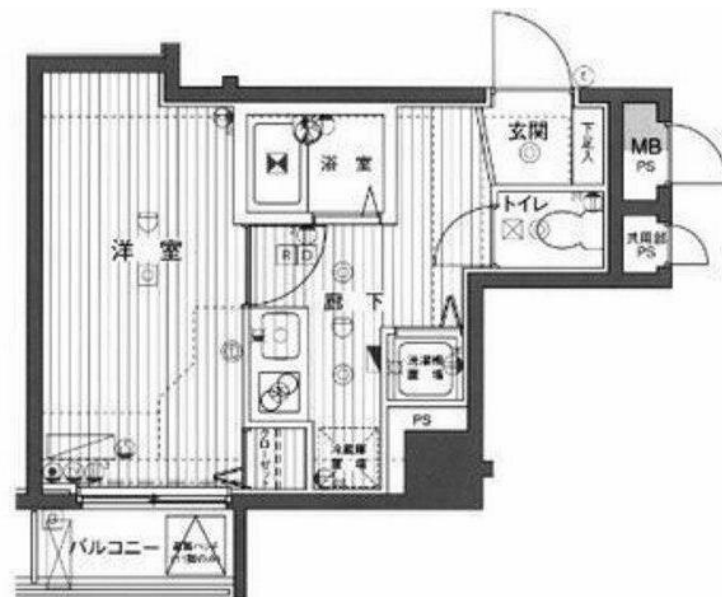
賃料	管理費等
94,000円	9,000円

防犯カメラ 外壁タイル張り 2F以上 オートロック モニタ付オートロック デンプルキー 24時間緊急通報システム

【外観】



【間取り図】



図面と現況が異なる場合は現況が優先となります。

間取りの「S」はサービスルーム(納戸)です。

間取り	1K		
敷金	1ヶ月	礼金	2ヶ月
敷引/償却金	-	保証金	無
物件種別	マンション		
建物名・部屋番号			
物件所在地	東京都港区芝2丁目		
交通	山手線 浜松町駅 徒歩8分 都営三田線 芝公園駅 徒歩7分		
間取詳細			
構造・規模	鉄骨鉄筋コンクリート 13階建 12階		
専有面積	22.08㎡	向き	南
築年月	2001年11月	契約期間	2年
損害保険	有 20,000円 24ヶ月	入居時期	2026年7月上旬
駐車場	無 駐輪場		
設備	エレベーター 24時間ゴミ出し可 敷地内ゴミ置き場 宅配BOX システムキッチン ガスコンロ設置可		
その他費用	[一時金] 鍵交換代等: 23,100円 (退去時) エアコンクリーニング費用 / 1台: 13,200円 室内清掃費用: 38,500円		
入居諸条件			
保証会社	必須 クレディセゾン 保証料: 賃料等の0.5ヶ月分(最低保証料2万円) / 月額保証料 賃料等の		
備考			

情報更新日2026年6月19日

No.1102426858g

お問合せ先



東京都知事(4)第87856号
全日本不動産協会

株式会社ユニバーサルエステート 上野店

東京都台東区上野6丁目16-21 西入ビル6F
TEL:03-5812-9336 FAX:03-5812-9338
E-mail: ueno@universal-estate.com
URL: http://universalestate.jp/



携帯サイトから物件詳細を閲覧できます!

取引態様	手数料負担の割合	貸主	0%	借主	100%
仲介	手数料配分の割合	元付	0%	客付	100%