

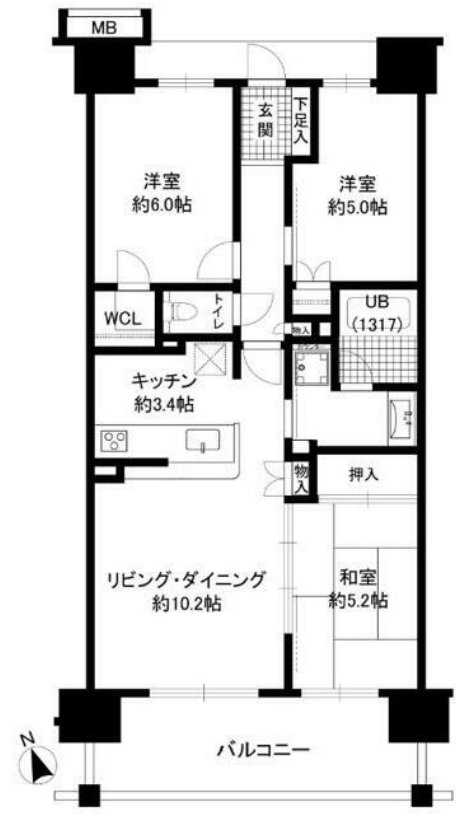
# FOR RENT

賃料	管理費等
150,000円	0円

外壁タイル張り 分譲タイプバリアフリー 2F以上 オートロック

【外観】

【間取り図】



図面と現況が異なる場合は現況が優先となります。

間取りの「S」はサービスルーム(納戸)です。

間取り	3LDK		
敷金	2ヶ月	礼金	2ヶ月
敷引/償却金	-	保証金	無
物件種別	マンション		
建物名・部屋番号			
物件所在地	埼玉県八潮市古新田		
交通	つくばエクスプレス 八潮駅 徒歩12分		
間取詳細	洋室(6畳) 洋室(5畳) 和室(5.2畳) LDK(13.6畳)		
構造・規模	鉄筋コンクリート 8階建 6階		
専有面積	66.37㎡	向き	南西
築年月	2008年5月	契約期間	2年
損害保険	有 20,000円 24ヶ月	入居時期	2026年6月中旬
駐車場			
設備	エレベーター 敷地内ゴミ置き場 宅配BOX システムキッチン カウンターキッチン ガスコンロ設置済		
その他費用	[一時金] 退去時クリーニング代: 102,300円 [月次費用] 入居者総合補償サービス: 2,750円 口座振替手数料: 440円 町内会費: 500円 駆けつけサービス: 1,100円		
入居諸条件	二人可		
保証会社	必須 初回契約時: 50%、更新時: 10,000円		
備考			

情報更新日2026年6月18日

No.1102426802m



東京都知事(4)第87856号  
全日本不動産協会

## 株式会社ユニバーサルエステート 上野店

東京都台東区上野 6丁目16-21 西入ビル6F  
TEL:03-5812-9336 FAX:03-5812-9338  
E-mail: ueno@universal-estate.com  
URL: http://universalestate.jp/



携帯サイトから物件詳細を閲覧できます!

取引態様	手数料負担の割合	貸主	0%	借主	100%
仲介	手数料配分の割合	元付	0%	客付	100%