

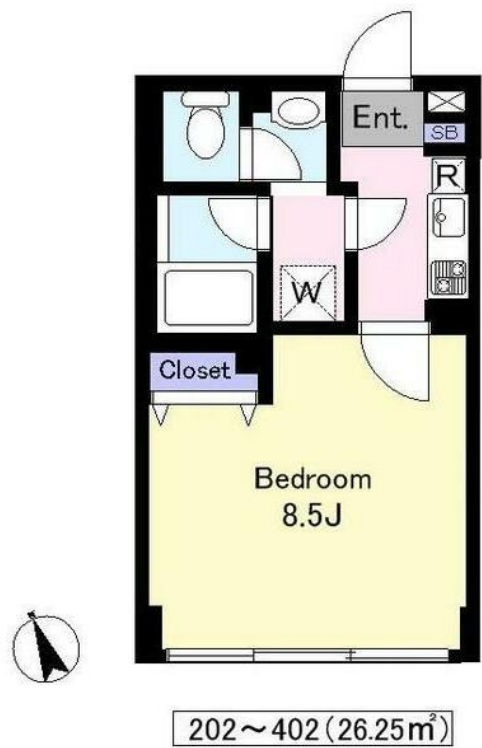
FOR RENT

賃料	管理費等
79,000円	5,000円

防犯カメラ 外壁タイル張り 閑静な住宅街 2F以上 オートロック ディンプルキー

【外観】

【間取り図】



図面と現況が異なる場合は現況が優先となります。

間取りの「S」はサービスルーム(納戸)です。

間取り	1K		
敷金	1ヶ月	礼金	1ヶ月
敷引/償却金	-	保証金	無
物件種別	マンション		
建物名・部屋番号			
物件所在地	東京都荒川区町屋7丁目		
交通	東京メトロ千代田線 町屋駅 徒歩13分 日暮里・舎人ライナー 熊野前駅 徒歩20分		
間取詳細	洋室(8.5畳)		
構造・規模	鉄筋コンクリート 5階建 2階		
専有面積	26.25m ²	向き	南
築年月	2008年2月	契約期間	2年
損害保険	有 15,000円 24ヶ月	入居時期	2026年7月下旬
駐車場	駐輪場		
設備	エレベーター 敷地内ゴミ置き場 宅配BOX システムキッチン 2口コンロ バス・トイレ別 バス有		
その他費用	[一時金] 夜間休日サポート登録費(2年間分): 9,900円		
入居諸条件	事務所不可 単身限定		
保証会社	必須(日本賃貸保証) 日本賃貸保証(JIDトリオTrust)・初回月額総額50%・更新保証料1年		
備考			

情報更新日2026年6月17日

No.1102426750k



東京都知事(4)第87856号
全日本不動産協会
株式会社ユニバーサルエステート 上野店
東京都台東区上野6丁目16-21 西入ビル6F
TEL:03-5812-9336 FAX:03-5812-9338
E-mail: ueno@universal-estate.com
URL: http://universalestate.jp/



携帯サイトから物件詳細を閲覧できます!

取引態様	手数料負担の割合	貸主	0%	借主	100%
仲介	手数料配分の割合	元付	0%	客付	100%