

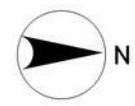
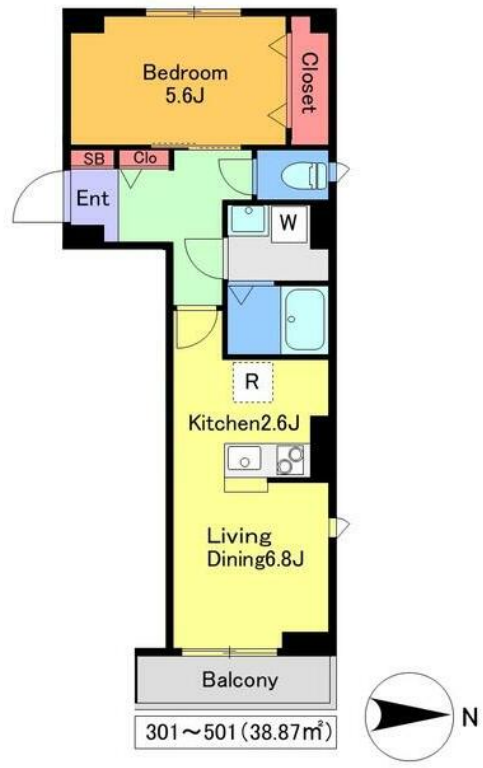
FOR RENT

賃料	管理費等
148,000円	8,000円

2F以上 オートロック 角住戸

【外観】

【間取り図】



図面と現況が異なる場合は現況が優先となります。

間取りの「S」はサービスルーム(納戸)です。

間取り	1LDK		
敷金	1ヶ月	礼金	1ヶ月
敷引/償却金	-	保証金	無
物件種別	マンション		
建物名・部屋番号			
物件所在地	東京都墨田区亀沢4丁目		
交通	中央・総武線各停 錦糸町駅 徒歩9分 都営浅草線 本所吾妻橋駅 徒歩17分		
間取詳細	洋室(5.6畳) LDK(9.4畳)		
構造・規模	鉄骨 5階建 4階		
専有面積	38.87m ²	向き	東
築年月	2020年3月	契約期間	2年
損害保険	有 20,000円 24ヶ月	入居時期	2026年7月下旬
駐車場	無 駐輪場		
設備	エレベーター 敷地内ゴミ置き場 システムキッチン カウンターキッチン IH クッキングヒーター		
その他費用	[一時金] 鍵交換代等: 16,500円 夜間休日サポート登録費(2年間分): 9,900円 退去時クリーニング代: 55,000円 退去時エアコンクリーニング代: 11,000円		
入居諸条件	事務所不可 二人可		
保証会社	必須(日本賃貸保証) 日本賃貸保証(JIDリオTrust)・初回月額総額の50%、更新保証料1		
備考			

情報更新日2026年6月17日

No.1102426751k



東京都知事(4)第87856号
全日本不動産協会

株式会社ユニバーサルエステート 上野店

東京都台東区上野6丁目16-21 西入ビル6F
TEL:03-5812-9336 FAX:03-5812-9338
E-mail: ueno@universal-estate.com
URL: http://universalestate.jp/



携帯サイトから物件詳細を閲覧できます!

取引態様	手数料負担の割合	貸主	0%	借主	100%
仲介	手数料配分の割合	元付	0%	客付	100%