

# FOR RENT

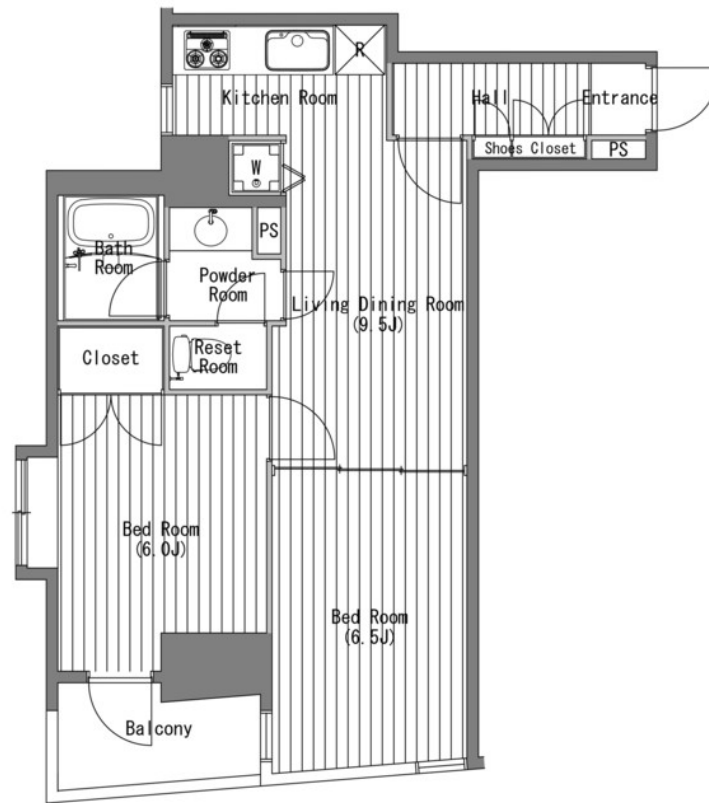
賃料	管理費等
190,000円	5,000円

外壁タイル張り 2F以上 オートロック 角住戸 2面採光

【外観】



【間取り図】



図面と現況が異なる場合は現況が優先となります。

間取りの「S」はサービスルーム(納戸)です。

間取り	2LDK		
敷金	1ヶ月	礼金	1ヶ月
敷引/償却金	- 1ヶ月	保証金	無
物件種別	マンション		
建物名・部屋番号			
物件所在地	東京都台東区元浅草1丁目		
交通	東京メトロ銀座線 稲荷町(東京)駅 徒歩7分 都営大江戸線 新御徒町駅 徒歩3分		
間取詳細			
構造・規模	鉄筋コンクリート 10階建 6階		
専有面積	51.55㎡	向き	東
築年月	1990年8月	契約期間	2年
損害保険	有 15,000円 24ヶ月	入居時期	即時
駐車場	無		
設備	エレベーター 敷地内ゴミ置き場 宅配BOX システムキッチン ガスコンロ設置済 3口以上コンロ		
その他費用			
入居諸条件			
保証会社	必須 賃料、管理費の77% C I Z宅建保証		
備考	1年未満の解約で違約金1ヶ月分		

情報更新日2026年6月17日

No.1102426763k

お問合せ先



東京都知事(4)第87856号  
全日本不動産協会

株式会社ユニバーサルエステート 上野店

東京都台東区上野6丁目16-21 西入ビル6F  
TEL:03-5812-9336 FAX:03-5812-9338  
E-mail: ueno@universal-estate.com  
URL: http://universalestate.jp/



携帯サイトから物件詳細を閲覧できます!

取引態様	手数料負担の割合	貸主	100%	借主	0%
仲介	手数料配分の割合	元付	0%	客付	100%