

FOR RENT

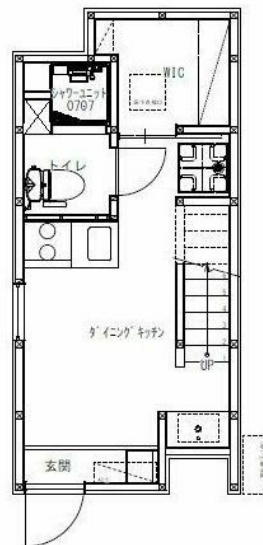
賃料	管理費等
118,000円	20,000円

間取り	1DK		
敷金	1ヶ月	礼金	1ヶ月
敷引/償却金	-	保証金	無
物件種別	戸建		
建物名・部屋番号			
物件所在地	東京都江東区大島3丁目		
交通	都営新宿線 大島(東京)駅 徒歩7分 中央・総武線各停 亀戸駅 徒歩11分		
間取詳細			
構造・規模	木造 2階建 1-2階		
専有面積	27.91㎡	向き	南
築年月	1950年1月	契約期間	2年
損害保険	有 22,000円 24ヶ月	入居時期	即時
駐車場	無		
設備	宅配BOX IHキッチンヒーター シャワー トイレ有 温水洗浄便座 エアコン エアコン2台		
その他費用	[一時金] 退去時ハウスクリーニング費用(税込): 60,500円 退去時エアコンクリーニング費用(税込): 26,400円 [月次費用] 24時間緊急サポート(税込): 1,650円		
入居諸条件			
保証会社	必須 総賃料の50%		
備考	2年未満の解約で違約金1ヶ月分		

【外観】



【間取り図】



図面と現況が異なる場合は現況が優先となります。

間取りの「S」はサービスルーム(納戸)です。

情報更新日2026年6月18日

No.1102426797m

お問合せ先



東京都知事(4)第87856号
全日本不動産協会

株式会社ユニバーサルエステート 上野店

東京都台東区上野6丁目16-21 西入ビル6F
TEL:03-5812-9336 FAX:03-5812-9338
E-mail: ueno@universal-estate.com
URL: http://universalestate.jp/



携帯サイトから物件詳細を閲覧できます!

取引態様	手数料負担の割合	貸主	0%	借主	100%
仲介	手数料配分の割合	元付	0%	客付	100%