

FOR RENT

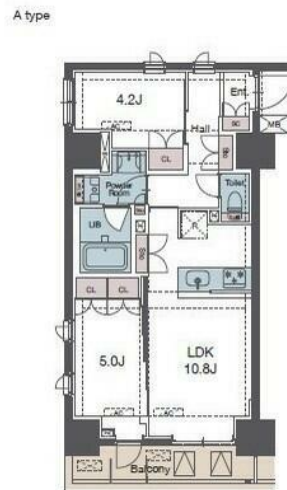
| | |
|----------|---------|
| 賃料 | 管理費等 |
| 170,000円 | 10,000円 |

外壁タイル張り 2F以上 オートロック 角住戸 2面採光

【外観】



【間取り図】



図面と現況が異なる場合は現況が優先となります。

間取りの「S」はサービスルーム(納戸)です。

| | | | |
|----------|--|------|-----------|
| 間取り | 2LDK | | |
| 敷金 | 1ヶ月 | 礼金 | 1ヶ月 |
| 敷引/償却金 | - | 保証金 | 無 |
| 物件種別 | マンション | | |
| 建物名・部屋番号 | | | |
| 物件所在地 | 東京都荒川区西尾久2丁目 | | |
| 交通 | 日暮里・舎人ライナー 熊野前駅 徒歩5分 日暮里・舎人ライナー 足立小台駅 徒歩15分 | | |
| 間取詳細 | LDK(10.8畳) 洋室(4.2畳) 洋室(4.2畳) | | |
| 構造・規模 | 鉄筋コンクリート 12階建 2階 | | |
| 専有面積 | 50.25㎡ | 向き | 南 |
| 築年月 | 2023年2月 | 契約期間 | 2年 |
| 損害保険 | 有 23,000円 24ヶ月 | 入居時期 | 2026年7月中旬 |
| 駐車場 | | | |
| 設備 | エレベーター 敷地内ゴミ置き場 宅配BOX システムキッチン パス・トイレ別 パス有 追い焚き風呂 | | |
| その他費用 | [一時金] 鍵設定費用: 11,000円 退去時クリーニング代: 78,100円 退去時エアコンクリーニング代: 19,800円 [月次費用] 町会費: 100円 | | |
| 入居諸条件 | ペット可 | | |
| 保証会社 | 必須 株式会社エゴスカード 初回保証料: 月額賃料等の50%、月額保証料: 月額賃料等の1%がかか | | |
| 備考 | ペット可(敷金1ヶ月増) | | |

情報更新日2026年6月17日

No.1102426731k

お問合せ先



東京都知事(4)第87856号
全日本不動産協会

株式会社ユニバーサルエステート 上野店

東京都台東区上野6丁目16-21 西入ビル6F
TEL:03-5812-9336 FAX:03-5812-9338
E-mail: ueno@universal-estate.com
URL: http://universalestate.jp/



携帯サイトから物件詳細を閲覧できます!

| | | | | | |
|------|----------|----|----|----|------|
| 取引態様 | 手数料負担の割合 | 貸主 | 0% | 借主 | 100% |
| 仲介 | 手数料配分の割合 | 元付 | 0% | 客付 | 100% |