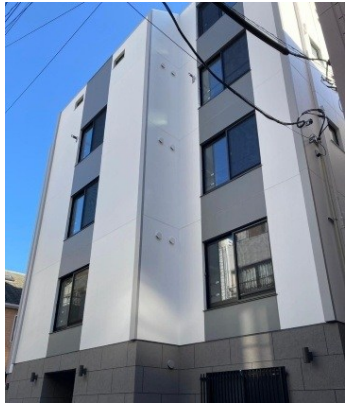


# FOR RENT

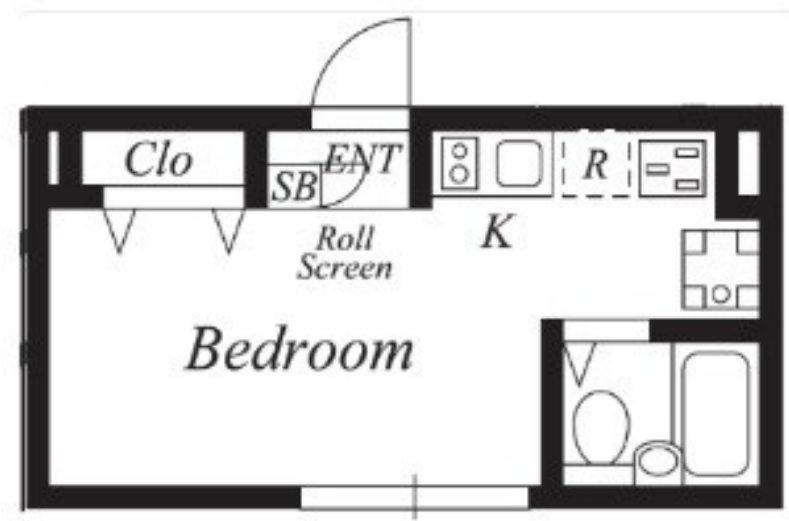
賃料	管理費等
81,000円	10,000円

2 F 以上

【外観】



【間取り図】



間取り	1R		
敷金	無	礼金	無
敷引/償却金	-	保証金	-
物件種別	マンション		
建物名・部屋番号			
物件所在地	東京都江東区木場5丁目		
交通	東京メトロ東西線 木場(東京)駅 徒歩2分 東京メトロ東西線 東陽町駅 徒歩13分		
間取詳細			
構造・規模	鉄筋コンクリート 5階建 2階		
専有面積	15.96㎡	向き	
築年月	2024年12月	契約期間	2年
損害保険	有 20,000円 24ヶ月	入居時期	2026年7月中旬
駐車場			
設備	敷地内ゴミ置き場 ガスコンロ設置可 バス有 シャワー バストイレ同室 トイレ有 エアコン 給湯		
その他費用	[一時金] 鍵交換代: 22,000円 クリーニング代: 44,000円 エアコンクリーニング代: 11,000円 [月次費用] 町会費: 200円 ジャパンライフサポート代: 1,100円		
入居諸条件			
保証会社	必須 総賃料の50% 月次: 総賃料の1.5%		
備考	1年未満の解約で違約金1ヶ月分		

図面と現況が異なる場合は現況が優先となります。

間取りの「S」はサービスルーム(納戸)です。

情報更新日2026年6月18日

No.1102426791m



東京都知事(4)第87856号  
全日本不動産協会  
**株式会社ユニバーサルエステート 上野店**  
東京都台東区上野6丁目16-21 西入ビル6F  
TEL:03-5812-9336 FAX:03-5812-9338  
E-mail: ueno@universal-estate.com  
URL: http://universalestate.jp/



携帯サイトから物件詳細を閲覧できます!

取引態様	手数料負担の割合	貸主	0%	借主	100%
仲介	手数料配分の割合	元付	0%	客付	100%