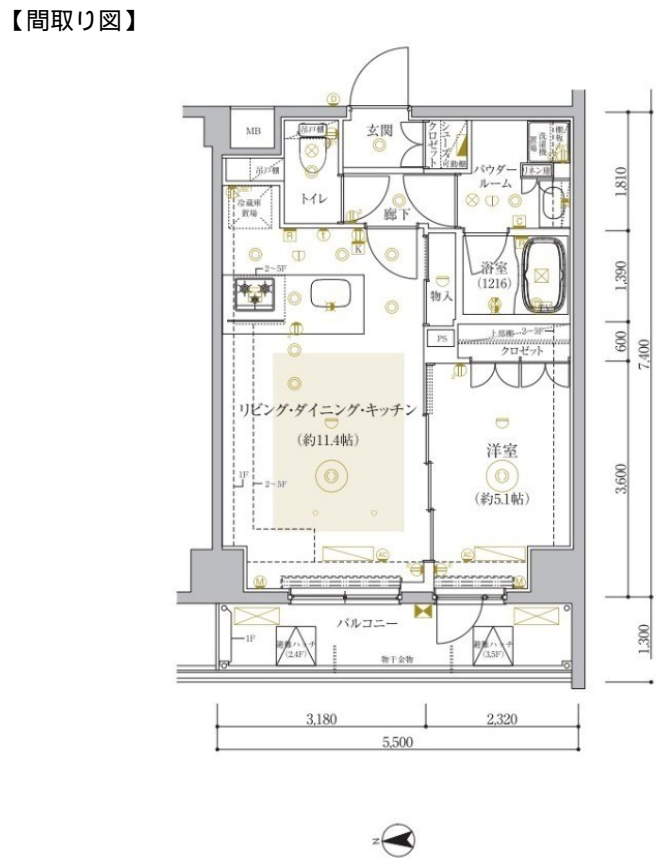


# FOR RENT

賃料	管理費等
135,000円	20,000円

防犯カメラ 分譲タイプ 2F以上 オートロック モニタ付オートロック



間取り	1LDK		
敷金	無	礼金	1ヶ月
敷引/償却金	-	保証金	-
物件種別	マンション		
建物名・部屋番号			
物件所在地	東京都墨田区東墨田2丁目		
交通	京成押上線 八広駅 徒歩9分 京成押上線 四ツ木駅 徒歩16分		
間取詳細			
構造・規模	鉄筋コンクリート 5階建 3階		
専有面積	40.7㎡	向き	
築年月	2022年3月	契約期間	2年
損害保険		入居時期	即時
駐車場	駐輪場		
設備	エレベーター 敷地内ゴミ置き場 宅配BOX システムキッチン ガスコンロ設置可 バス・トイレ別		
その他費用	[一時金] 鍵交換代: 33,000円 安心サポート代: 16,500円 クリーニング代: 55,000円 エアコン洗浄代: 16,500円		
入居諸条件	ペット相談		
保証会社	必須 総賃料の50% 年間保証料15000円		
備考	1年未満の解約で違約金1ヶ月分 ペット(保証金1ヶ月 償却)		

図面と現況が異なる場合は現況が優先となります。

間取りの「S」はサービスルーム(納戸)です。

情報更新日2026年6月18日

No.1102426795m



東京都知事(4)第87856号  
全日本不動産協会  
**株式会社ユニバーサルエステート 上野店**  
東京都台東区上野6丁目16-21 西入ビル6F  
TEL:03-5812-9336 FAX:03-5812-9338  
E-mail: ueno@universal-estate.com  
URL: http://universalestate.jp/



携帯サイトから物件詳細を閲覧できます!

取引態様	手数料負担の割合	貸主	0%	借主	100%
仲介	手数料配分の割合	元付	0%	客付	100%