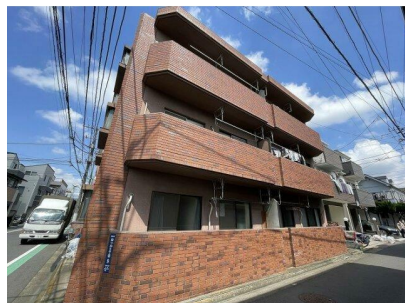


FOR RENT

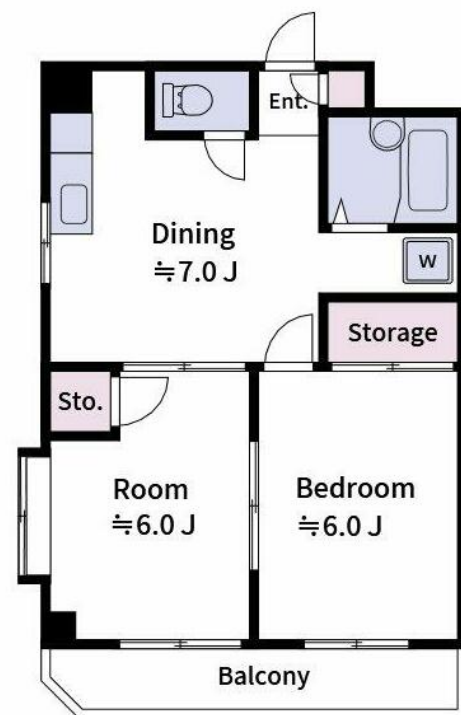
賃料	管理費等
85,000円	3,000円

外壁タイル張り 角住戸 出窓

【外観】



【間取り図】



図面と現況が異なる場合は現況が優先となります。

間取りの「S」はサービスルーム(納戸)です。

間取り	2DK		
敷金	1ヶ月	礼金	無
敷引/償却金	-	保証金	無
物件種別	マンション		
建物名・部屋番号			
物件所在地	東京都葛飾区四つ木3丁目		
交通	京成押上線 四ツ木駅 徒歩9分 京成押上線 八広駅 徒歩15分		
間取詳細			
構造・規模	鉄筋コンクリート 3階建 1階		
専有面積	45㎡	向き	
築年月	1987年3月	契約期間	2年
損害保険	有 23,000円 24ヶ月	入居時期	2026年8月下旬
駐車場	無		
設備	敷地内ゴミ置き場 ガスコンロ設置可 バス・トイレ別 バス有 シャワー トイレ有 エアコン C A T V		
その他費用	[一時金] 鍵交換代等: 27,500円 室内消毒費用: 16,500円 24Hサポート(2年): 19,800円 退去時クリーニング代: 77,000円 退去時エアコンクリーニング代: 16,500円		
入居諸条件	ペット可 二人可 高齢者相談		
保証会社	必須 ジェイリース 初回保証料: 総賃料の50% 年間更新料: 10,000円口座引落手数料		
備考	短期違約金(2年未満1ヶ月 1年未満2ヶ月) ペット可(猫のみ 敷金1ヶ月増償却)		

情報更新日2026年6月18日

No.1102426805m

お問合せ先



東京都知事(4)第87856号
全日本不動産協会

株式会社ユニバーサルエステート 上野店

東京都台東区上野6丁目16-21 西入ビル6F
TEL:03-5812-9336 FAX:03-5812-9338
E-mail: ueno@universal-estate.com
URL: http://universalestate.jp/



携帯サイトから物件詳細を閲覧できます!

取引態様	手数料負担の割合	貸主	0%	借主	100%
仲介	手数料配分の割合	元付	0%	客付	100%