

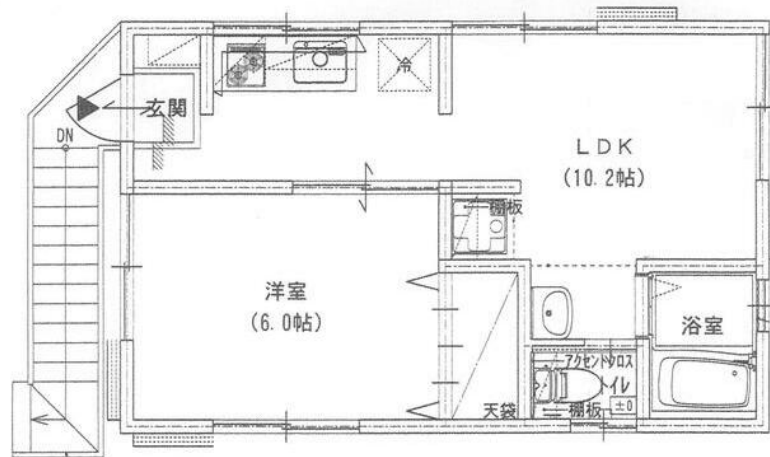
FOR RENT

賃料	管理費等
115,000円	8,000円

最上階 2F以上 角住戸 2面採光

【外観】

【間取り図】



図面と現況が異なる場合は現況が優先となります。

間取りの「S」はサービスルーム(納戸)です。

間取り	1LDK		
敷金	1ヶ月	礼金	1ヶ月
敷引/償却金	-	保証金	-
物件種別	アパート		
建物名・部屋番号			
物件所在地	東京都墨田区押上2丁目		
交通	東京メトロ半蔵門線 押上駅 徒歩5分		
間取詳細			
構造・規模	軽量鉄骨 2階建 2階		
専有面積	33.86㎡	向き	北東
築年月	1987年8月	契約期間	2年
損害保険	有 20,000円 24ヶ月	入居時期	即時
駐車場			
設備	敷地内ゴミ置き場 ガスコンロ設置済 2口コンロ バス・トイレ別 バス有 追い焚き風呂 浴室乾燥		
その他費用	[一時金] 文書作成代: 3,300円		
入居諸条件			
保証会社	必須 エボス保証: 初回総賃料100%、毎月総賃料1%		
備考	鍵交換代(任意)、クリーニング代実費		

情報更新日2026年6月18日

No.1102426828k

お問合せ先



東京都知事(4)第87856号
全日本不動産協会

株式会社ユニバーサルエステート 上野店

東京都台東区上野6丁目16-21 西入ビル6F
TEL:03-5812-9336 FAX:03-5812-9338
E-mail: ueno@universal-estate.com
URL: http://universalestate.jp/



携帯サイトから物件詳細を閲覧できます!

取引態様	手数料負担の割合	貸主	0%	借主	100%
仲介	手数料配分の割合	元付	0%	客付	100%