

# FOR RENT

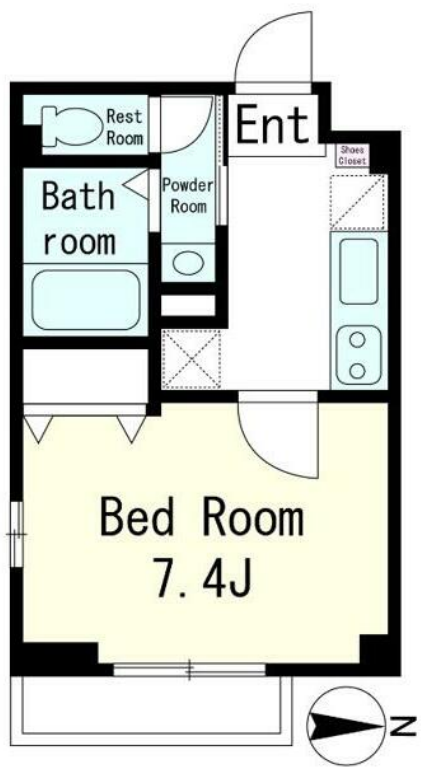
賃料	管理費等
91,000円	4,000円

最上階 2F以上 オートロック カードキー 角住戸 2面採光

【外観】



【間取り図】



図面と現況が異なる場合は現況が優先となります。

間取りの「S」はサービスルーム(納戸)です。

間取り	1K		
敷金	1ヶ月	礼金	1ヶ月
敷引/償却金	-	保証金	無
物件種別	マンション		
建物名・部屋番号			
物件所在地	東京都文京区西片2丁目		
交通	東京メトロ南北線 東大前駅 徒歩4分 都営三田線 春日(東京)駅 徒歩7分		
間取詳細	洋室(7.4畳)		
構造・規模	鉄骨 3階建 3階		
専有面積	25.07㎡	向き	東
築年月	2006年10月	契約期間	2年
損害保険		入居時期	2026年8月中旬
駐車場	無		
設備	敷地内ゴミ置き場 システムキッチン ガスコンロ設置済 2口コンロ パス・トイレ別 バス有 脱衣所		
その他費用	[一時金] 鍵交換費用: 24,200円 退去時クリーニング代: 66,000円 退去時エアコンクリーニング代: 16,500円 [月次費用] 安心サポート等: 1,680円		
入居諸条件	高齢者相談		
保証会社	必須 保証人有: 賃料等合計の50%と月額1.5%、又は月額4.25% 保証人無し: 賃料等合計の100%と		
備考			

情報更新日2026年6月19日

No.1102426876k



東京都知事(4)第87856号  
全日本不動産協会

## 株式会社ユニバーサルエステート 上野店

東京都台東区上野6丁目16-21 西入ビル6F  
TEL:03-5812-9336 FAX:03-5812-9338  
E-mail: ueno@universal-estate.com  
URL: http://universalestate.jp/



携帯サイトから物件詳細を閲覧できます!

取引態様	手数料負担の割合	貸主	0%	借主	100%
仲介	手数料配分の割合	元付	0%	客付	100%