

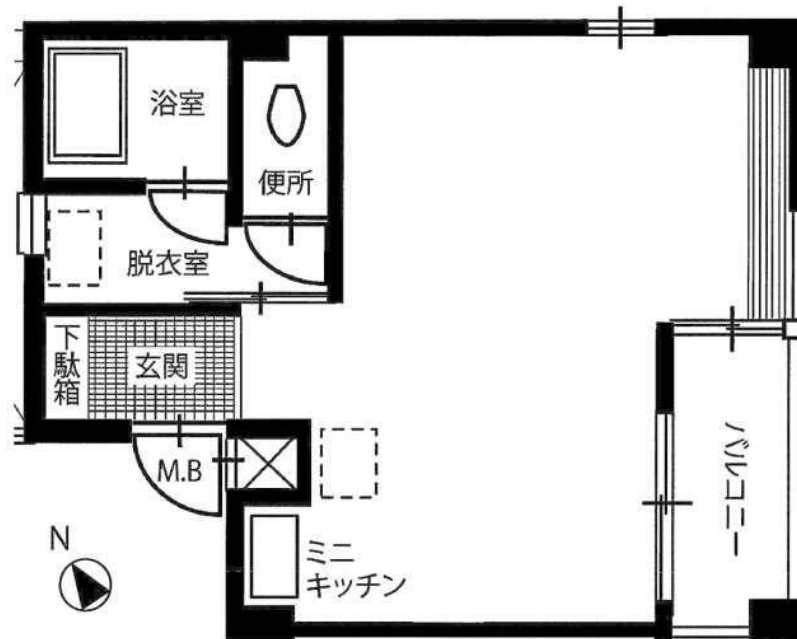
FOR RENT

賃料	管理費等
90,000円	0円

外壁タイル張り 2F以上 角住戸

【外観】

【間取り図】



図面と現況が異なる場合は現況が優先となります。

間取りの「S」はサービスルーム(納戸)です。

間取り	1R		
敷金	1ヶ月	礼金	1ヶ月
敷引/償却金	-	保証金	無
物件種別	マンション		
建物名・部屋番号			
物件所在地	東京都江東区富岡2丁目		
交通	東京メトロ東西線 門前仲町駅 徒歩5分 東京メトロ東西線 木場(東京)駅 徒歩7分		
間取詳細			
構造・規模	鉄骨鉄筋コンクリート5階建5階		
専有面積	31㎡	向き	
築年月	1979年10月	契約期間	2年
損害保険	有 20,000円 24ヶ月	入居時期	即時
駐車場	無		
設備	敷地内ゴミ置き場 ガスコンロ設置済 バス・トイレ別 バス有 脱衣所 シャワー トイレ有 エアコン		
その他費用			
入居諸条件	ペット相談		
保証会社	必須 賃料の50% 1年更新		
備考	ペット相談(敷金2ヶ月 償却)		

情報更新日2026年6月19日

No.1102426875k

お問合せ先



東京都知事(4)第87856号
全日本不動産協会

株式会社ユニバーサルエステート 上野店

東京都台東区上野6丁目16-21 西入ビル6F
TEL:03-5812-9336 FAX:03-5812-9338
E-mail: ueno@universal-estate.com
URL: http://universalestate.jp/



携帯サイトから物件詳細を閲覧できます!

取引態様	手数料負担の割合	貸主	0%	借主	100%
仲介	手数料配分の割合	元付	0%	客付	100%