

FOR RENT

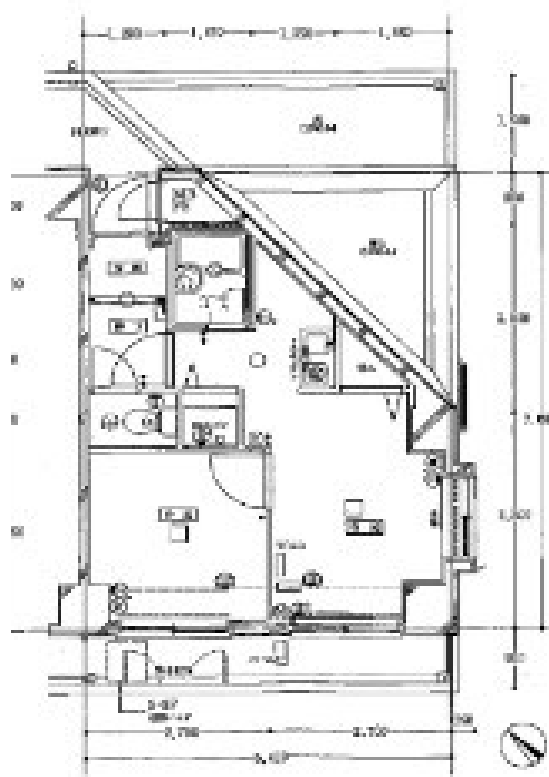
賃料	管理費等
100,000円	10,000円

外壁タイル張り 出窓

【外観】



【間取り図】



図面と現況が異なる場合は現況が優先となります。

間取りの「S」はサービスルーム(納戸)です。

間取り	1DK		
敷金	無	礼金	1ヶ月
敷引/償却金	-	保証金	-
物件種別	マンション		
建物名・部屋番号			
物件所在地	東京都北区滝野川7丁目		
交通	埼京線 板橋駅 徒歩3分 都営三田線 新板橋駅 徒歩9分		
間取詳細			
構造・規模	鉄骨鉄筋コンクリート 9階建 9階		
専有面積	29.57㎡	向き	
築年月	1996年8月	契約期間	2年
損害保険	有 20,000円 24ヶ月	入居時期	2026年8月下旬
駐車場			
設備	エレベーター 敷地内ゴミ置き場 ガスコンロ設置可 パス・トイレ別 パス有 シャワー トイレ有		
その他費用	[一時金] 事務手数料: 11,000円 退去時クリーニング代: 38,500円 退去時エアコンクリーニング代: 16,500円 [月次費用] 24時間サポート代: 1,000円		
入居諸条件			
保証会社	必須 総賃料の50% 月800円		
備考	1年未満の解約で違約金1ヶ月分		

情報更新日2026年6月18日

No.1102426840k

お問合せ先



東京都知事(4)第87856号
全日本不動産協会

株式会社ユニバーサルエステート 上野店

東京都台東区上野6丁目16-21 西入ビル6F
TEL:03-5812-9336 FAX:03-5812-9338
E-mail: ueno@universal-estate.com
URL: http://universalestate.jp/



携帯サイトから物件詳細を閲覧できます!

取引態様	手数料負担の割合	貸主	0%	借主	100%
仲介	手数料配分の割合	元付	0%	客付	100%