

FOR RENT

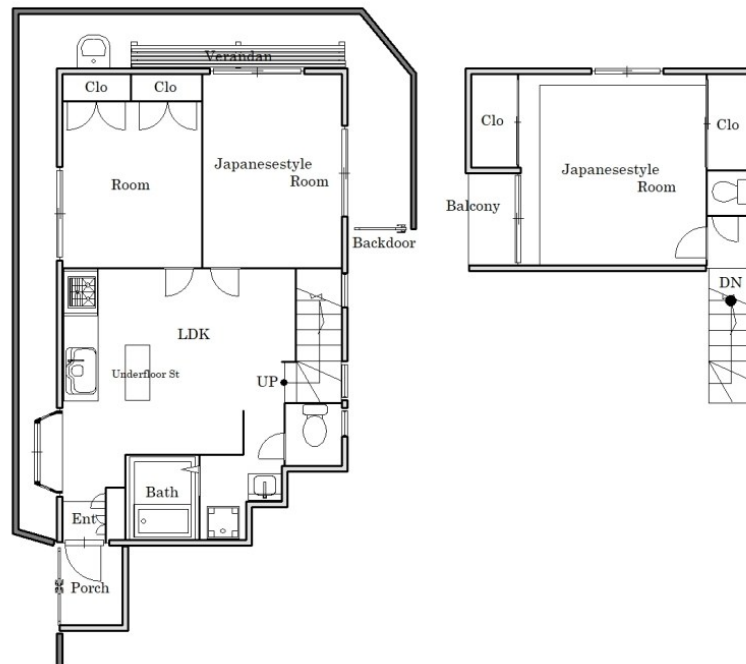
賃料	管理費等
140,000円	10,000円

外壁タイル張り 2F以上角住戸 2面採光 出窓 陽当たり良好

【外観】



【間取り図】



間取り	3LDK		
敷金	1ヶ月	礼金	1ヶ月
敷引/償却金	-	保証金	-
物件種別	マンション		
建物名・部屋番号			
物件所在地	東京都足立区梅田1丁目		
交通	東武伊勢崎線 五反野駅 徒歩9分 東武伊勢崎線 小菅駅 徒歩15分		
間取詳細			
構造・規模	鉄筋コンクリート5階建1階		
専有面積	60㎡	向き	
築年月	1988年7月	契約期間	2年
損害保険	有 20,000円 24ヶ月	入居時期	即時
駐車場			
設備	敷地内ゴミ置き場 システムキッチン ガスコンロ設置可 パス・トイレ別 パス有 シャワー トイレ有		
その他費用	[一時金] 鍵交換代: 33,000円 クリーニング代: 88,000円 安心サポート代: 16,500円 退去時クリーニング代: 88,000円		
入居諸条件			
保証会社	必須 総賃料の50% 月次: 総賃料の1.2% 引落手数料440円		
備考	2年未満の解約で違約金2ヶ月分		

図面と現況が異なる場合は現況が優先となります。

間取りの「S」はサービスルーム(納戸)です。

情報更新日2026年6月19日

No.1102426865g

お問合せ先



東京都知事(4)第87856号
全日本不動産協会

株式会社ユニバーサルエステート 上野店

東京都台東区上野6丁目16-21 西入ビル6F
TEL:03-5812-9336 FAX:03-5812-9338
E-mail: ueno@universal-estate.com
URL: http://universalestate.jp/



携帯サイトから物件詳細を閲覧できます!

取引態様	手数料負担の割合	貸主	0%	借主	100%
仲介	手数料配分の割合	元付	0%	客付	100%