

FOR RENT

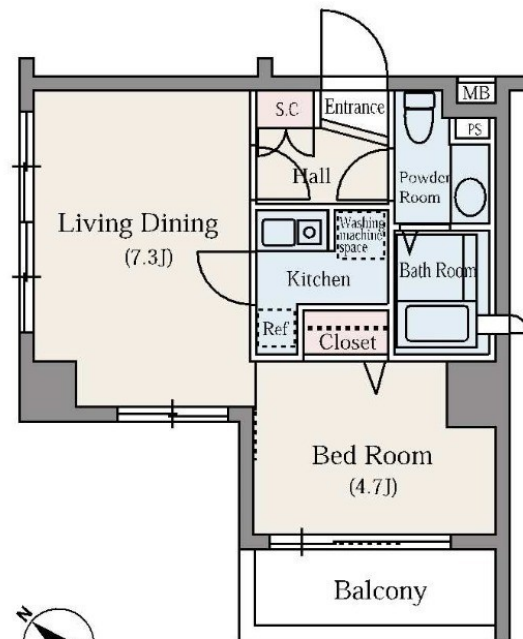
賃料	管理費等
127,000円	13,000円

外壁タイル張り 2F以上 2面採光

【外観】



【間取り図】



●Aタイプ

図面と現況が異なる場合は現況が優先となります。

間取りの「S」はサービスルーム(納戸)です。

間取り	1DK		
敷金	1ヶ月	礼金	無
敷引/償却金	-	保証金	-
物件種別	マンション		
建物名・部屋番号			
物件所在地	東京都豊島区東池袋2丁目		
交通	山手線 大塚(東京)駅 徒歩8分 東京メトロ有楽町線 東池袋駅 徒歩10分		
間取詳細			
構造・規模	鉄骨鉄筋コンクリート 14階建 5階		
専有面積	29.81㎡	向き	南西
築年月	2006年10月	契約期間	2年
損害保険	有 20,000円 24ヶ月	入居時期	即時
駐車場	有(敷地内) 29700円/月~		
設備	エレベーター 敷地内ゴミ置き場 ガスコンロ設置可 パス・トイレ別 パス有 浴室に窓 シャワー		
その他費用	[一時金] 鍵交換代: 30,800円		
入居諸条件	ペット可 二人可		
保証会社	必須 総賃料の100%		
備考	1年未満の解約で違約金1ヶ月分 退去時エアコン・室内クリーニング代実費 ペット可(条件有)		

情報更新日2026年6月19日

No.1102426891k

お問合せ先



東京都知事(4)第87856号
全日本不動産協会

株式会社ユニバーサルエステート 上野店

東京都台東区上野6丁目16-21 西入ビル6F
TEL:03-5812-9336 FAX:03-5812-9338
E-mail: ueno@universal-estate.com
URL: http://universalestate.jp/



携帯サイトから物件詳細を閲覧できます!

取引態様	手数料負担の割合	貸主	0%	借主	100%
仲介	手数料配分の割合	元付	0%	客付	100%