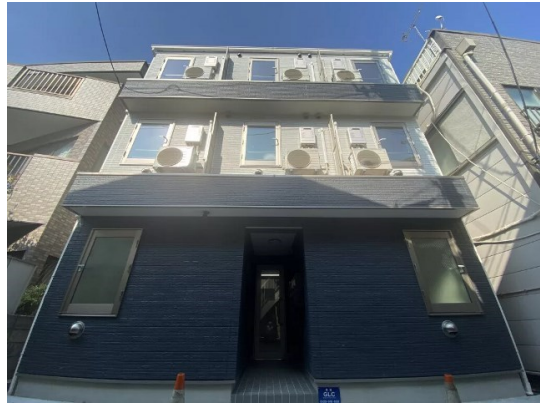


FOR RENT

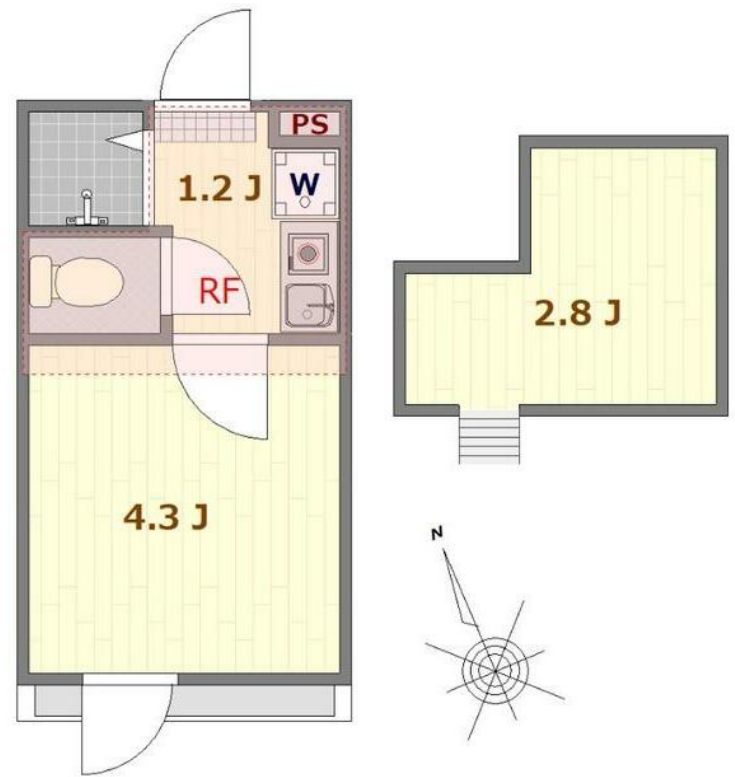
賃料	管理費等
67,000円	3,000円

最上階 2F以上 オートロック モニタ付オートロック ロフト

【外観】



【間取り図】



図面と現況が異なる場合は現況が優先となります。

間取りの「S」はサービスルーム(納戸)です。

間取り	1K		
敷金	無	礼金	無
敷引/償却金	-	保証金	-
物件種別	アパート		
建物名・部屋番号			
物件所在地	東京都荒川区南千住6丁目		
交通	東京メトロ日比谷線 三ノ輪駅 徒歩10分 常磐線 南千住駅 徒歩10分		
間取詳細	洋室(4.3畳) K(1.2畳)		
構造・規模	木造 3階建 3階		
専有面積	12.52㎡	向き	南西
築年月	2023年9月	契約期間	2年
損害保険	有 20,000円 24ヶ月	入居時期	2026年9月中旬
駐車場	無		
設備	敷地内ゴミ置き場 システムキッチン シャワー トイレ有 エアコン フローリング 室内洗濯機置場		
その他費用	[一時金] 入居契約料: 67,000円 事務手数料: 5,500円 消毒代: 19,800円 鍵交換代: 22,000円		
入居諸条件			
保証会社	必須 初回契約時: 60%、更新時: 10,000円、月額: 1%		
備考	1年未満の解約で違約金1ヶ月分		

情報更新日2026年6月19日

No.1102426904k



東京都知事(4)第87856号
全日本不動産協会

株式会社ユニバーサルエステート 上野店

東京都台東区上野6丁目16-21 西入ビル6F
TEL:03-5812-9336 FAX:03-5812-9338
E-mail: ueno@universal-estate.com
URL: http://universalestate.jp/



携帯サイトから物件詳細を閲覧できます!

取引態様	手数料負担の割合	貸主	0%	借主	100%
仲介	手数料配分の割合	元付	0%	客付	100%