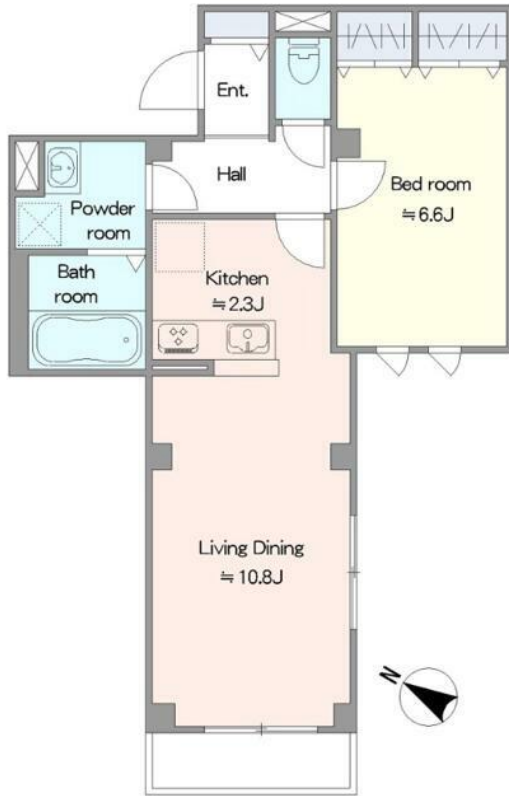


賃料	管理費等
168,000円	6,000円

外壁タイル張り 2F以上 オートロック 2面採光

【外観】

【間取り図】



図面と現況が異なる場合は現況が優先となります。

間取りの「S」はサービスルーム(納戸)です。

間取り	1LDK		
敷金	無	礼金	無
敷引/償却金	-	保証金	無
物件種別	マンション		
建物名・部屋番号			
物件所在地	東京都北区東十条5丁目		
交通	京浜東北線 東十条駅 徒歩7分 京浜東北線 赤羽駅 徒歩12分		
間取詳細	LD(10.8畳) 洋室(6.6畳) K(2.3畳)		
構造・規模	鉄骨 3階建 2階		
専有面積	47.51㎡	向き	南西
築年月	2026年3月	契約期間	2年
損害保険	有 20,000円 24ヶ月	入居時期	即時
駐車場	無 駐輪場		
設備	敷地内ゴミ置き場 宅配BOX システムキッチン カウンターキッチン 3口以上コンロ		
その他費用	[一時金] 防災対策ボックス: 14,300円 [月次費用] 入居者総合補償サービス: 2,750円 駐輪場代: 500円		
入居諸条件	二人可		
保証会社	必須 初回契約時: 50%、月額: 1%		
備考			

情報更新日2026年6月26日

No.1102427104k



東京都知事(4)第87856号
全日本不動産協会
株式会社ユニバーサルエステート 上野店
東京都台東区上野6丁目16-21 西入ビル6F
TEL:03-5812-9336 FAX:03-5812-9338
E-mail: ueno@universal-estate.com
URL: http://universalestate.jp/



携帯サイトから物件詳細を閲覧できます!

取引態様	手数料負担の割合	貸主	0%	借主	100%
仲介	手数料配分の割合	元付	0%	客付	100%