

# FOR RENT

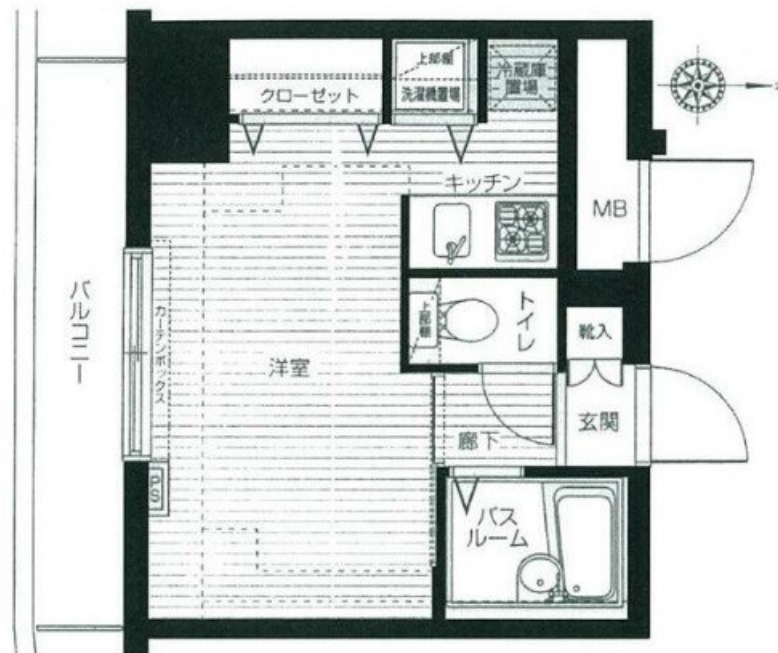
賃料	管理費等
83,000円	10,000円

外壁タイル張り 2F以上 オートロック

【外観】



【間取り図】



間取り	1K		
敷金	無	礼金	無
敷引/償却金	-	保証金	無
物件種別	マンション		
建物名・部屋番号			
物件所在地	東京都新宿区下落合4丁目		
交通	西武池袋線 椎名町駅 徒歩9分 山手線 目白駅 徒歩11分		
間取詳細			
構造・規模	鉄骨鉄筋コンクリート 13階建 3階		
専有面積	20.61㎡	向き	
築年月	2003年11月	契約期間	2年
損害保険	有 20,000円 24ヶ月	入居時期	2026年7月下旬
駐車場			
設備	エレベーター 敷地内ゴミ置き場 宅配BOX ガスコンロ設置済 バス・トイレ別 バス有 シャワー		
その他費用	[一時金] 鍵交換代: 44,000円 ルームクリーニング代: 55,000円 安心サポート代: 16,500円 退去時エアコンクリーニング代: 16,500円		
入居諸条件			
保証会社	必須 総賃料の50% 月次: 総賃料の1.5%		
備考	短期違約金(2年未満1ヶ月 1年未満2ヶ月)		

図面と現況が異なる場合は現況が優先となります。

間取りの「S」はサービスルーム(納戸)です。

情報更新日2026年6月25日

No.1102426990g

お問合せ先



東京都知事(4)第87856号  
全日本不動産協会

**株式会社ユニバーサルエステート 上野店**

東京都台東区上野6丁目16-21 西入ビル6F  
TEL:03-5812-9336 FAX:03-5812-9338  
E-mail: ueno@universal-estate.com  
URL: http://universalestate.jp/



携帯サイトから物件詳細を閲覧できます!

取引態様	手数料負担の割合	貸主	0%	借主	100%
仲介	手数料配分の割合	元付	0%	客付	100%