

# FOR RENT

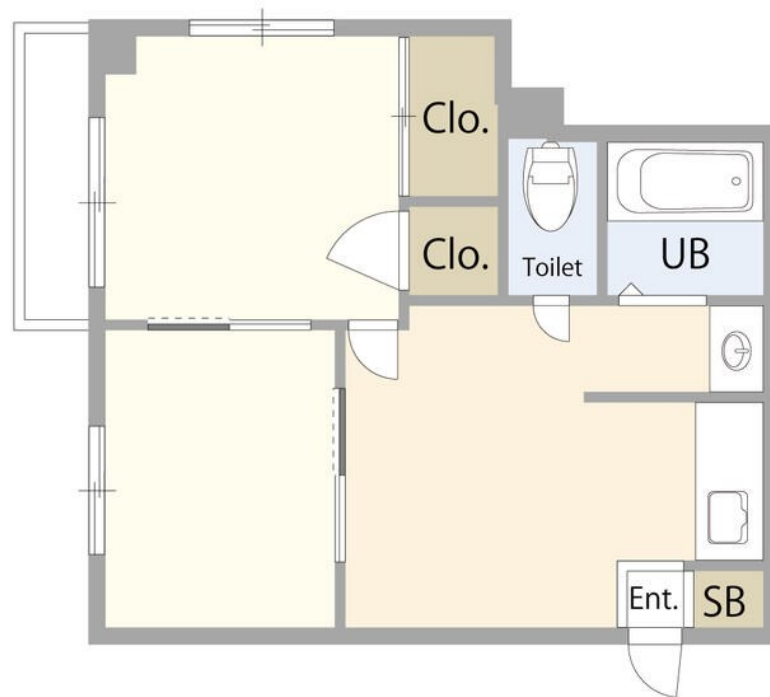
賃料	管理費等
61,000円	3,000円

閑静な住宅街 角住戸 2面採光

【外観】



【間取り図】



間取り	2DK		
敷金	無	礼金	無
敷引/償却金	-	保証金	-
物件種別	マンション		
建物名・部屋番号			
物件所在地	東京都足立区入谷3丁目		
交通	日暮里・舎人ライナー 見沼代親水公園駅 徒歩15分 日暮里・舎人ライナー 舎人駅 徒歩19分		
間取詳細			
構造・規模	鉄骨3階建1階		
専有面積	36.72㎡	向き	
築年月	1983年5月	契約期間	2年
損害保険	有 18,000円 24ヶ月	入居時期	2026年8月中旬
駐車場	駐輪場		
設備	敷地内ゴミ置き場 ガスコンロ設置可 バス・トイレ別 バス有 シャワー トイレ有 洗面所独立 エアコン		
その他費用	[一時金] 鍵交換代: 22,000円 退去時クリーニング代: 66,000円 [月次費用] 24時間サポート: 1,100円		
入居諸条件	ペット相談 単身可		
保証会社	必須 総賃料の50% 年間更新料10000円		
備考	ペット相談(礼金1ヶ月増 1匹あたり)		

図面と現況が異なる場合は現況が優先となります。

間取りの「S」はサービスルーム(納戸)です。

情報更新日2026年6月26日

No.1102427136k

お問合せ先



東京都知事(4)第87856号  
全日本不動産協会

株式会社ユニバーサルエステート 上野店

東京都台東区上野6丁目16-21 西入ビル6F  
TEL:03-5812-9336 FAX:03-5812-9338  
E-mail: ueno@universal-estate.com  
URL: http://universalestate.jp/



携帯サイトから物件詳細を閲覧できます!

取引態様	手数料負担の割合	貸主	借主
仲介	手数料配分の割合	元付	客付