

FOR RENT

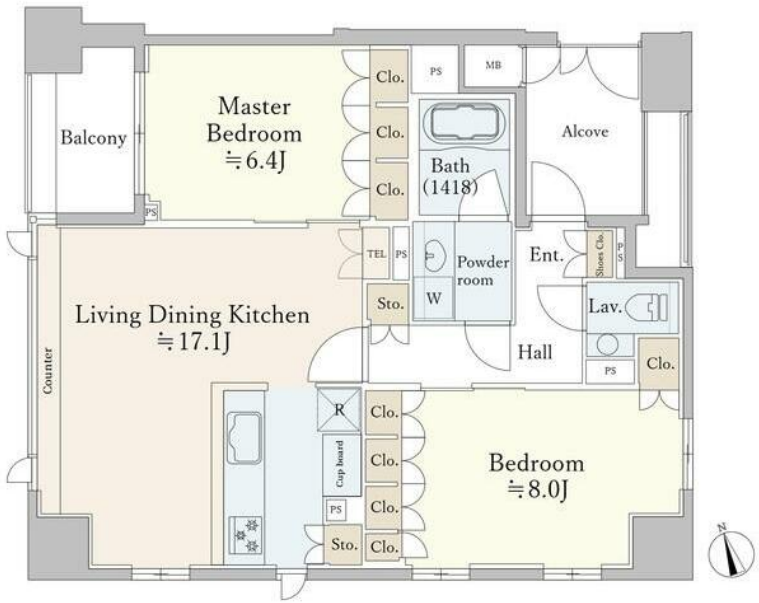
賃料	管理費等
370,000円	0円

外壁タイル張り 分譲タイプ 2F以上 オートロック 2面採光

【外観】



【間取り図】



図面と現況が異なる場合は現況が優先となります。

間取りの「S」はサービスルーム(納戸)です。

間取り	2LDK		
敷金	2ヶ月	礼金	1ヶ月
敷引/償却金	-	保証金	無
物件種別	マンション		
建物名・部屋番号			
物件所在地	東京都中央区湊3丁目		
交通	東京メトロ有楽町線 新富町(東京)駅 徒歩4分 東京メトロ日比谷線 八丁堀(東京)駅 徒歩7分		
間取詳細			
構造・規模	鉄骨鉄筋コンクリート 12階建 11階		
専有面積	71.77㎡	向き	西
築年月	2005年6月	契約期間	定期借家契約 3年
損害保険	有 20,000円 24ヶ月	入居時期	2026年8月20日
駐車場	無		
設備	エレベーター 敷地内ゴミ置き場 宅配BOX システムキッチン カウンターキッチン 食器乾燥機		
その他費用	[一時金] 室内清掃費用: 94,736円		
入居諸条件	事務所不可 楽器等の使用相談		
保証会社	必須 【保証会社利用必須 Casa】初回保証委託料: 月額賃料等の50%、2年目以降		
備考	定期借家 再契約相談		

情報更新日2026年6月28日

No.1102427192k



東京都知事(4)第87856号
全日本不動産協会

株式会社ユニバーサルエステート 上野店

東京都台東区上野6丁目16-21 西入ビル6F
TEL:03-5812-9336 FAX:03-5812-9338
E-mail: ueno@universal-estate.com
URL: http://universalestate.jp/



携帯サイトから物件詳細を閲覧できます!

取引態様	手数料負担の割合	貸主	0%	借主	100%
仲介	手数料配分の割合	元付	0%	客付	100%