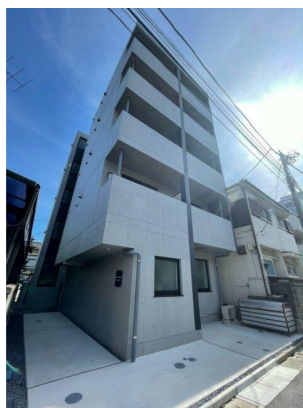


# FOR RENT

賃料	管理費等
68,000円	6,000円

外壁タイル張り 2F以上 オートロック モニタ付オートロック

【外観】



【間取り図】



間取り	1K		
敷金	無	礼金	無
敷引/償却金	-	保証金	無
物件種別	マンション		
建物名・部屋番号			
物件所在地	東京都足立区東和2丁目		
交通	常磐線各停 亀有駅 徒歩10分 東京メトロ千代田線 北綾瀬駅 徒歩20分		
間取詳細			
構造・規模	鉄筋コンクリート 5階建 3階		
専有面積	17.95㎡	向き	
築年月	2022年8月	契約期間	2年
損害保険	有 20,000円 24ヶ月	入居時期	即時
駐車場			
設備	敷地内ゴミ置き場 システムキッチン IHクッキングヒーター パス・トイレ別 パス有 浴室乾燥 脱衣所		
その他費用	[一時金] 鍵交換代等: 38,500円 退去時クリーニング費用: 41,800円 [月次費用] L P P L S (月額): 1,650円		
入居諸条件			
保証会社	必須 JACCS 初回: 総賃料50% 年間更新料1.5万円 月事務手数料: 月額賃料等×1.5%		
備考			

図面と現況が異なる場合は現況が優先となります。

間取りの「S」はサービスルーム(納戸)です。

情報更新日2026年6月29日

No.1102427206k

お問合せ先



東京都知事(4)第87856号  
全日本不動産協会

株式会社ユニバーサルエステート 上野店

東京都台東区上野6丁目16-21 西入ビル6F  
TEL:03-5812-9336 FAX:03-5812-9338  
E-mail: ueno@universal-estate.com  
URL: http://universalestate.jp/



携帯サイトから物件詳細を閲覧できます!

取引態様	手数料負担の割合	貸主	0%	借主	100%
仲介	手数料配分の割合	元付	0%	客付	100%