

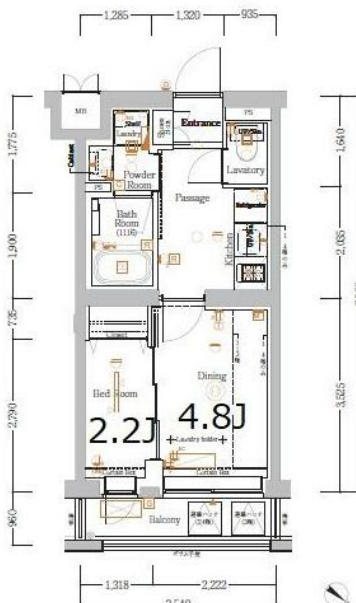
FOR RENT

賃料	管理費等
114,000円	15,000円

防犯カメラ 外壁タイル張り 2F以上 オートロック ディンプルキー

【外観】

【間取り図】



図面と現況が異なる場合は現況が優先となります。

間取りの「S」はサービスルーム(納戸)です。

間取り	2K		
敷金	無	礼金	1ヶ月
敷引/償却金	-	保証金	無
物件種別	マンション		
建物名・部屋番号			
物件所在地	東京都板橋区南常盤台1丁目		
交通	東武東上線 ときわ台(東京)駅 徒歩3分 東武東上線 中板橋駅 徒歩9分		
間取詳細	洋室(2.2畳) K(4.8畳)		
構造・規模	鉄筋コンクリート 5階建 2階		
専有面積	25.48㎡	向き	北東
築年月	2021年10月	契約期間	2年
損害保険	有 18,000円	入居時期	即時
駐車場	駐輪場		
設備	エレベーター 24時間ゴミ出し可 宅配BOX システムキッチン ガスコンロ 設置済 2口コンロ		
その他費用	[一時金] 鍵交換代等: 33,000円 除菌消臭費用: 13,200円 契約事務手数料: 5,500円 [月次費用] 緊急サポート料: 1,000円		
入居諸条件	ペット相談 事務所不可 二人可 高齢者相談		
保証会社	必須 エボスカード初回保証料: 賃料等総額100% 月次保証料: 賃料等総額×1% エボス非承		
備考	1年未満の解約で違約金1ヶ月分 ペット相談(敷金1ヶ月増 償却)		

情報更新日2026年6月28日

No.1102427200k

お問合せ先



東京都知事(4)第87856号
全日本不動産協会

株式会社ユニバーサルエステート 上野店

東京都台東区上野6丁目16-21 西入ビル6F
TEL:03-5812-9336 FAX:03-5812-9338
E-mail: ueno@universal-estate.com
URL: http://universalestate.jp/



携帯サイトから物件詳細を閲覧できます!

取引態様	手数料負担の割合	貸主	0%	借主	100%
仲介	手数料配分の割合	元付	0%	客付	100%